



3ème édition de la COP de la région Provence-Alpes-Côte d'Azur

Mardi 2 juin 2026
Salon d'honneur





Table ronde

Santé et climat : des bénéfices communs

11h20-12h30

Santé et climat : des bénéfices communs

Points forts :

- Il convient d'oser l'expérimentation, notamment à travers des micro-projets à l'échelle locale, comme l'illustre l'exemple de la communauté de communes de Fayence.
- Un partenariat multi-acteurs et une feuille de route partagée ont été mis en place, à travers le projet alimentaire territoriale et les actions menées par les hôpitaux (groupements hospitaliers de territoire, GHT 13).
- Les acteurs sont prêts à affronter la complexité.

Points qui ont fait débat :

- Il est nécessaire de parvenir à mobiliser largement, en associant à la fois les experts et les néophytes, ainsi que les patients et les soignants.
- Les lieux de soins doivent être repensés afin d'être à la fois moins pollués et moins polluants.
- Il convient de rester conscient des enjeux liés aux microplastiques, aux perturbateurs endocriniens et à l'effet cocktail, et de s'adapter en permanence à ces problématiques.



Karine MARTIN, Directrice santé communauté de communes du pays de Fayence



Laurent PERICAT, Chef de projets, service agriculture et alimentation communauté de communes du pays de Fayence



Romain PICARD, Conseiller en Transition Énergétique et Écologique en Santé à l'Assistance Publique - Hôpitaux de Marseille (AP-HM)



Professeur ZIELESKIEWICZ, Anesthésiste Groupement Hospitalier de Territoire 13



Agriculture durable, alimentation, santé et projet de territoire en Pays de Fayence

CC du Pays de Fayence



- **Le Pays de Fayence en chiffres**

- Territoire rural de l'Est varois
- 9 communes (6 000 hab - Montauroux)
- Pop totale : 28 000 Hab.
- Un PAT porté par la CCPF depuis octobre 2021 et labellisé de niveau 2 depuis mars 2024

- **Les « Projets Alimentaires de Territoire » (PAT)**

- **2014** : inscription des PAT dans la loi d'Avenir Agricole
- **2021** : accélération du déploiement avec le Plan « France relance »

- **Autour d'un programme opérationnel : un engagement des territoires sur un projet collectif et systémique**

- ✓ Rapprocher tous les acteurs de l'alimentation
- ✓ Mettre en cohérence des démarches pour développer une agriculture durable et alimentation de qualité



Le PAT du Pays de Fayence

7 domaines d'intervention

AXE 1 : Répondre aux objectifs de la loi EGAlim au sein des cantines scolaires du territoire

AXE 2 : Sensibiliser et éduquer les enfants du territoire à une alimentation locale, de qualité et respectueuse de l'environnement

AXE 3 : Réduire le gaspillage alimentaire au sein des établissements scolaires et des EPHAD du territoire

AXE 4 : Lutter contre la précarité alimentaire

AXE 5 : Reconquérir/ dynamiser l'agriculture vivrière / alimentaire en Pays de Fayence

AXE 6 : Santé / Nutrition

AXE Transversal : Gouvernance inclusive

Santé et PAT

- Une reconnaissance « formelle » tardive de la thématique au sein des attendus PAT (2023)
- Par essence les PAT sont des acteurs majeurs en matière de « déterminants de santé » qui s'ignorent encore :
 - 70 % des déterminants de santé sont potentiellement couverts par les actions des PAT
 - Comportements et habitudes de vie (20 %) :
 - Accès à une alimentation saine et de qualité pour tous,
 - approvisionnement bio et durable en restauration collective
 - promotion sport / santé auprès des scolaires...
 - Facteurs socio-économique et environnementaux (50%)
 - Préservation des terres agricoles (ZAP),
 - Promotion de pratiques agricoles respectueuses de l'environnement (gestion de l'eau, devt de la bio),
 - Relocalisation des approvisionnements de la restauration scolaire (décarbonation logistique),
 - Politiques d'éducation à l'alimentation durable
 - ...

Santé et PAT en Pays de Fayence

- Une compétence institutionnelle facultative intégrée à « l'action sociale » au sein la CCPPF
- Néanmoins localement, des points d'appuis :
 - Existence depuis 2014 d'un Groupement des Acteurs et Professionnels de Santé (GAPS)
 - Logique de partenariat installée avec la Communauté de Communes depuis 2017
- Stratégie initiée depuis 2024
Expérimentations de micro-projets partenariaux pour travailler à une mise en stratégie territoriale progressive de la thématique « SANTE »

- Expérimentations déployées

- Permanences « Lutte contre le renoncement aux soins » (public en précarité alimentaire)



Détection de besoins « santé », difficultés dans les parcours de soins, accompagnement personnalisé

- Dispositif « Passerelles » (public en précarité alimentaire)



Accompagnement des recourants à un retour à l'activité physique adaptée

- Dispositif « 30 ' d'Activité Physique Quotidienne » (3-11 ans en temps péri-scolaire)



Accompagnement des personnels encadrants à l'animation d'APQ

- **2026 : Mise en stratégie territoriale et lancement d'un Contrat Local de Santé Intercommunal (CLSI)**

LES DÉTERMINANTS DE LA SANTÉ

La santé se construit bien au-delà des soins et des comportements individuels

“

Ce qui influence le plus notre santé, ce sont nos conditions de vie et notre environnement au quotidien.

”



Une approche globale et territoriale
pour agir là où la santé se construit vraiment



FACTEURS SOCIO-ÉCONOMIQUES ET ENVIRONNEMENTAUX (50%)

- Conditions de vie (logement, revenus, emploi...)
- Environnement (air, eau, biodiversité...)
- Éducation, accès à l'information
- Lien social, soutien, solidarité
- Mobilité, aménagement du territoire
- Accès à une alimentation de qualité



SYSTÈMES DE SOINS (20%)

Accès, qualité, organisation et coordination des services de santé



COMPORTEMENTS ET HABITUDES DE VIE (20%)

Alimentation, activité physique, sommeil, consommation de substances, gestion du stress...



PATRIMOINE GÉNÉTIQUE (10%)

Facteurs biologiques non modifiables



**Agir sur l'alimentation, l'environnement, la mobilité, les conditions de vie...
c'est agir là où la santé se joue chaque jour !**



C'est cette vision globale qui guide le CLS et son lien avec le PAT



PAYS DE FAYENCE

Alimentation & Santé, des leviers pour l'environnement et le climat

Construire ensemble un territoire favorable à la santé et durable



LE PAT : une dynamique alimentaire durable déjà à l'œuvre

- SOUTENIR**
l'agriculture locale et les circuits courts
- VALORISER**
une alimentation de qualité et locale
- SENSIBILISER**
petits et grands aux enjeux alimentaires
- PRÉSERVER**
nos ressources, nos paysages et notre territoire

LE CLS : en construction pour une stratégie de santé globale

- COORDONNER**
les acteurs de santé, du social, de l'alimentation et de l'environnement
- PRÉVENIR**
en agissant sur les déterminants de santé : alimentation, activité physique, santé mentale, environnement...
- RÉDUIRE**
les inégalités sociales et territoriales de santé
- CO-CONSTRUIRE**
avec les habitants, les professionnels, les associations, les élus

OÙ EN SOMMES-NOUS ?

Diagnostic quantitatif finalisé → Diagnostic qualitatif en cours (habitants, jeunes, professionnels de santé) → Groupes de travail à partir de septembre 2026 → Co-construction des actions d'ici fin 2026 → Signature du CLS prévisionnelle début 2027

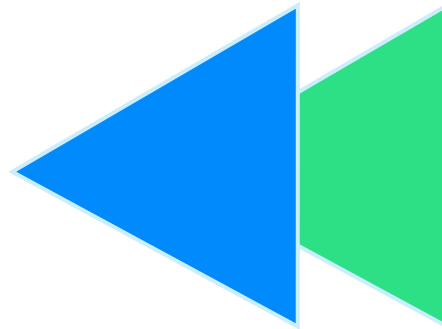
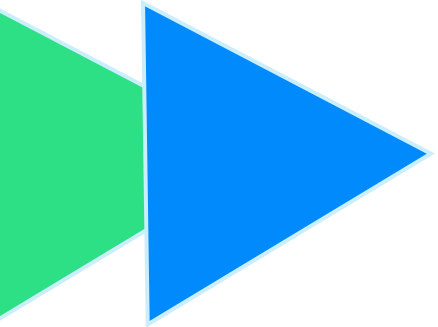
NOTRE AMBITION

Un territoire où chacun peut bien manger, bien vivre et agir pour sa santé

La **santé** commence dans l'**assiette**, se construit dans nos territoires et se protège avec la **nature** et le **climat**.

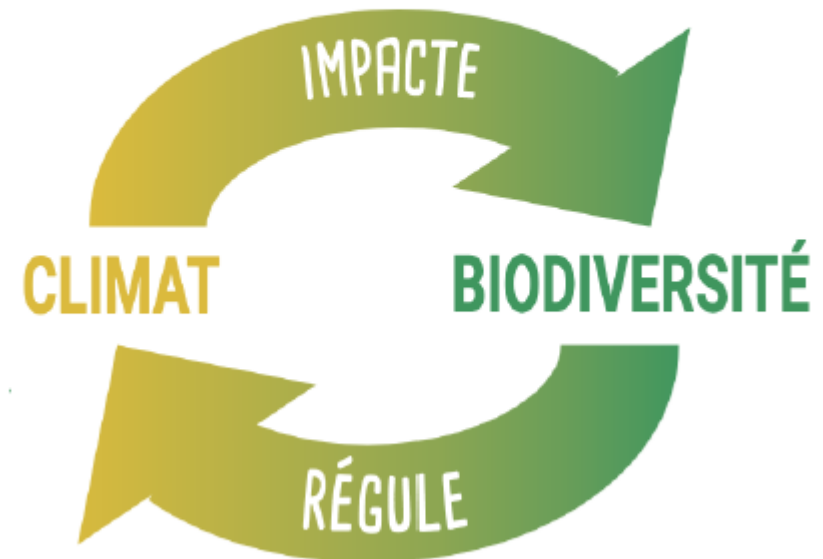
Santé et climat : des bénéfices communs

Temps d'échanges



Santé et climat : des bénéfices communs

Interactions pollution atmosphérique, climat et végétation



PLANÈTE • CANICULES ET VAGUES DE CHALEUR

« Cet épisode de chaleur est un événement sans précédent », prévient le climatologue Christophe Cassou

Le directeur de recherche du CNRS à l'École normale supérieure revient, dans un entretien au « Monde », sur les conditions climatiques qui permettent au pays de connaître des températures inédites pour la saison. Il rappelle la nécessité d'agir politiquement contre le réchauffement.

Propos recueillis par Audrey Garric

Publié le 25 mai 2026 à 17h58, modifié le 27 mai 2026 à 09h56 · Lecture 4 min · [Read in English](#)

Vaucluse

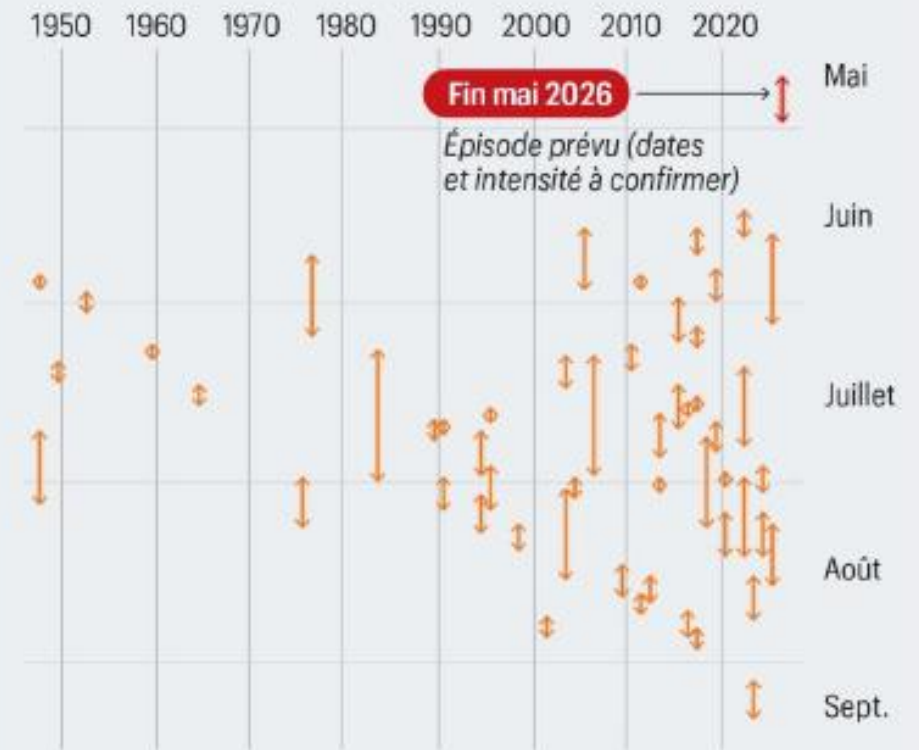
35,6°C à L'Isle-sur-la-Sorgue, 35,1°C à Avignon : cinq records de température battus dans le Vaucluse



Météo

Des vagues de chaleur de plus en plus nombreuses, précoces et tardives

↔ Vagues de chaleur* recensées en France, depuis 1945



* Définition : température moyenne en France d'au moins 23,4 °C pendant 3 jours minimum et d'au moins 25,3 °C sur une journée.

24 mai 2026 • Sources : Météo France, la Chaîne Météo.

Le Parisien


Au cœur de la vague de chaleur, la France frappée par un épisode de pollution à l'ozone inédit par sa précocité

La chaleur exceptionnelle de ces derniers jours entraîne une dégradation de la qualité de l'air dans plusieurs régions. Des associations réclament des mesures d'urgence.

Par Stéphane Mandard

Publié aujourd'hui à 11h03, modifié à 15h23 ·  Lecture 3 min. · [Read in English](#)

 Article réservé aux abonnés

 Lire plus tard

 Mettre *Le Monde* en favori sur Google



Observatoire de la qualité de l'air en
Région Sud Provence-Alpes-Côte d'Azur



RECHERCHE



MES ABONNEMENTS

Vigilance épisode de pollution aujourd'hui et demain [EN SAVOIR +](#)

Les niveaux d'ozone sont en hausse en ce mardi 26 mai dans les Bouches-du-Rhône et le Vaucluse. Un phénomène en lien avec les chaleurs précoces qui s'abattent en région Sud mais aussi sur une large partie du territoire national.

Ce n'est pas le seul paramètre, mais la formation de pollution photochimique ne peut se faire sans températures et ensoleillement élevés. En effet, ces conditions météorologiques participent à la réaction chimique qui transforme les oxydes d'azote et les composés organiques volatils (COV) en polluants secondaires dont l'ozone est le principal traceur.

La pollution photochimique produit de l'ozone mais également **des particules d'origine secondaire** ayant pour effet d'augmenter les concentrations des particules fines, notamment les ultrafines.

Ces **aérosols secondaires** sont pleinement intégrés dans la stratégie de surveillance du réseau d'AtmoSud, afin de mieux comprendre les phénomènes de pollution atmosphérique et améliorer les outils de **surveillance et modélisation**



L'OZONE, QU'EST CE QUE C'EST ?



L'OZONE, QU'EST CE QUE C'EST ?

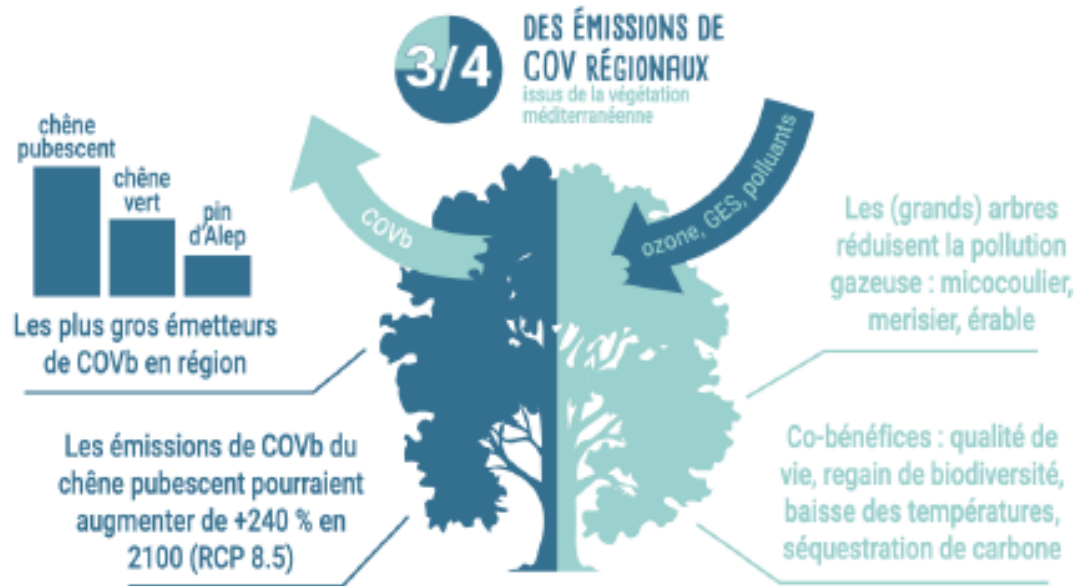
L'ozone est un **polluant secondaire** : il n'est pas émis, mais formé dans l'atmosphère à partir d'un ensemble de réactions **photochimiques** impliquant des molécules appelées « **précurseurs** » :

 **RAYONS UV** +
  **OXYDES D'AZOTE (NOx)** anthropiques +
  **COMPOSÉS ORGANIQUES VOLATILS (COV)** naturels ou anthropiques

DANS LA STRATOSPHERE : En très forte concentration, « la couche d'ozone » nous protège des rayons UV les plus nocifs

DANS LA TROPOSPHERE : Ici, l'ozone affecte la santé et agit comme un GES !

Une réaction photochimique renforcée par les fortes températures et une stimulation de la production de Cov biogénique



Augmentation de facteurs climatiques	Effet	Impacts sur les niveaux d'ozone
Température	Chimie plus réactive	↗ ozone
	Réaction des NO avec les PAN*	↗ ozone
	Augmentation des émissions biogéniques (COV, NO)	↗ ozone
Concentration de CO ₂	Diminution des émissions biogéniques	↘ ozone
Radiation solaire	Photochimie plus rapide	NO _x >> COV : ↗ ozone
		NO _x << COV : ↘ ozone
Précipitations	Dépôt humide de précurseurs solubles (HNO ₃)	↘ ozone
Humidité	Augmentation de la destruction de l'ozone	NO _x >> COV : ↗ ozone
		NO _x << COV : ↘ ozone
Sécheresse	Diminution de l'humidité et température en augmentation	↗ ozone
	Stress hydrique des végétaux et réduction de l'ouverture des stomates	↗ ozone
Inversion thermique	Augmentation de la fréquence des feux	↗ ozone
	Augmentation des situations non dispersives	↗ ozone
	Augmentation des vagues de chaleur	↗ ozone

*PAN ou NPA : nitrate de peroxyacétyle

Figure 12. Impacts du changement climatique sur les niveaux d'ozone (Agence européenne de l'environnement⁴, modifié).

BIEN CHOISIR LES ESSENCES

adaptées localement (climat, zone urbaine, etc.)	résilientes face au changement climatique (sécheresses)	émettant peu de COVb ou de pollens allergènes	absorbant polluants, GES, et séquestrant du carbone	attractives pour les insectes pollinisateurs et la biodiversité
--	---	---	---	---

RELATION ENTRE OZONE, QUALITÉ DE L'AIR ET CHANGEMENT CLIMATIQUE

LA QUALITÉ DE L'AIR EN RÉGION

LES 5 PRINCIPAUX POLLUANTS

SOLUTIONS DE POLLUTION DE L'AIR

La pollution atmosphérique à l'ozone et le changement climatique en région Provence-Alpes-Côte d'Azur

GREC SUD

CHANGEMENT CLIMATIQUE ,RISQUE INCENDIE ET POLLUTION



Hautes-Alpes

Incendies au Canada : les niveaux de particules fines en hausse dans le département

Atmosud, l'observatoire de la qualité de l'air en région Provence-Alpes-Côte d'Azur a publié des informations précieuses sur ce phénomène inédit. Les scientifiques de cet organisme spécialisé ont pu mesurer le niveau de pollution.

Le Dauphiné Libéré - 09 juin 2025 à 18:28 | mis à jour le 10 juin 2025 à 12:07 - Temps de lecture : 2 min



À Gap, Céüse semble fantomatique avec le voile qui s'est abattu sur le département. Photo LE DL /Sandie Bircan



« Les niveaux ont atteint 90microg/m³/h dépassant le seuil d'information recommandation qui est fixé à 50 microg/m³ journalier. Cette pointe de particules fines, qui « comprennent une part importante de PM_{2.5} », c'est-à-dire les particules fines les plus nocives pour la santé, car elles pénètrent plus profondément dans l'appareil respiratoire, a été observé sur « tous les sites d'altitude de la Région Sud, sans pour autant atteindre des niveaux aussi élevés que sur l'est des Hautes-Alpes ».

UN LIEN DIRECT ENTRE POLLUTION ET SANTE

EFFETS SUR LA SANTÉ HUMAINE



OZONE

IRRITE ET INFLAMME LES MUQUEUSES (YEUX, GORGE, NEZ, BRANCHES)

FAVORISE LE PASSAGE D'ALLERGÈNES ET D'AUTRES POLLUANTS

GAZ OXYDANT POUR LE CORPS

PÉNÈTRE ET ENDOMMAGE EN PROFONDEUR LES VOIES RESPIRATOIRES

DIMINUE LES FONCTIONS RESPIRATOIRES, ACCENTUE LA FATIGUE CARDIAQUE

En France, 40 000 personnes décèdent chaque année à cause de la pollution de l'air. C'est la première cause de mortalité environnementale et la seconde cause de mortalité après le tabac et l'alcool.

EFFETS SUR LA SANTÉ VÉGÉTALE

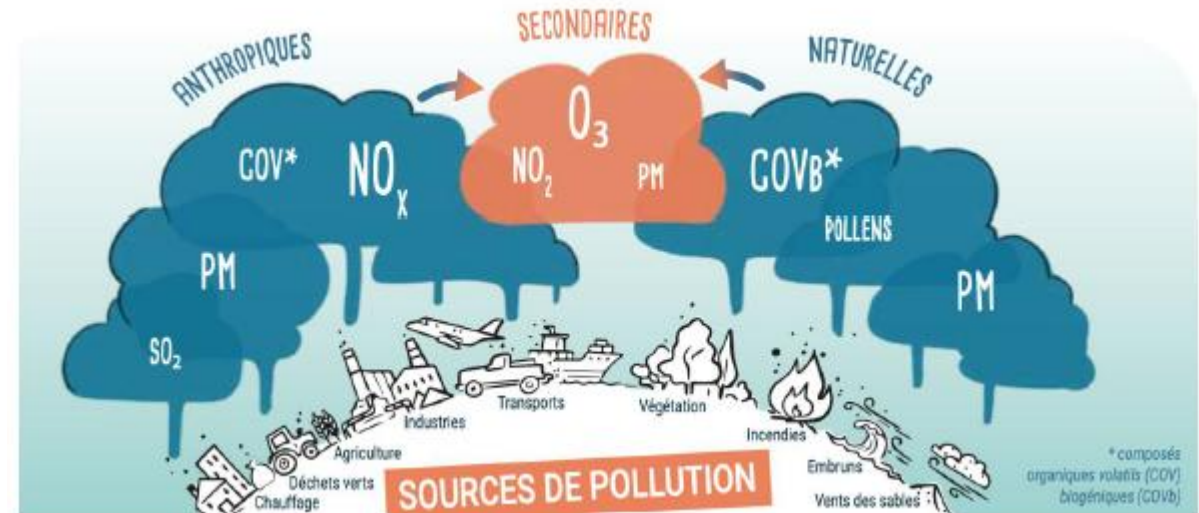


DÉCOLORATION (ET BRONZING)

PONCTURATIONS

MARBRURES

Le réchauffement climatique et les impacts de l'ozone se cumulent et affaiblissent les végétaux, qui deviennent moins résilients. En méditerranée, les concentrations d'ozone sont 5 fois supérieures au seuil de protection des forêts. Le pin d'Alep et le hêtre y sont très sensibles. Beaucoup d'autres essences sont impactées, notamment en montagne (UV plus forts).



REPONSES ET CO- BENEFICES : UNE SEULE SANTE

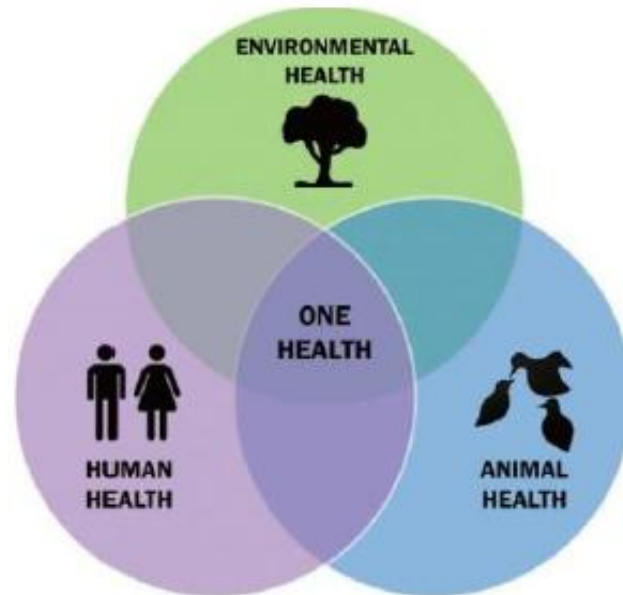
Approche systémique et holistique

Aborder la complexité

Approche trans-sectorielle

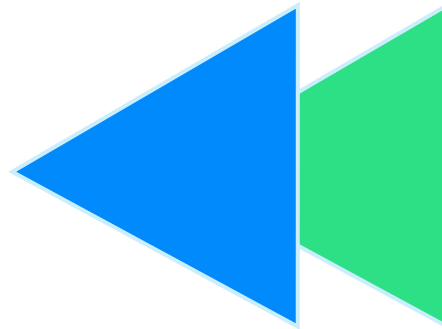
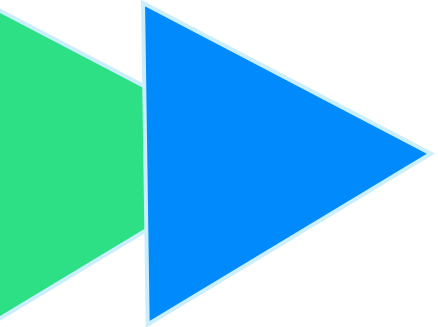
Permet de mieux appréhender les boucles de rétroactions positives et négatives

Favorise la mise en place de stratégie et valorise les co-bénéfices



Santé et climat : des bénéfices communs

Temps d'échanges





Hôpitaux de Provence
Groupement Hospitalier et Universitaire des Bouches-du-Rhône

Santé et climat : des bénéfices communs

Laurent ZIELESKIEWICZ – Anesthésiste, réanimateur
Romain PICARD – CTEES¹

¹Conseiller en Transition Energétique et Ecologique en Santé



Intéractions environnement/santé

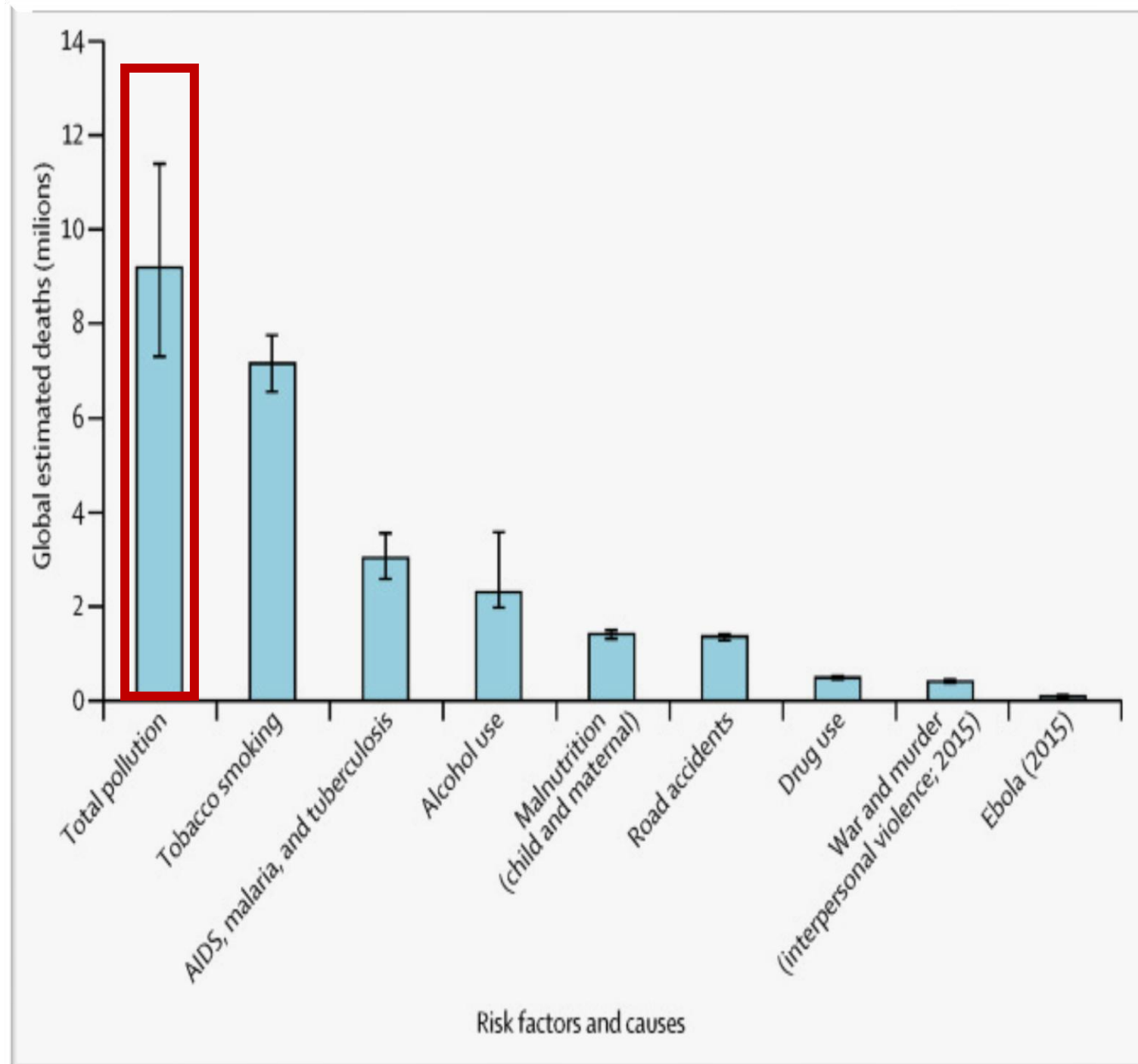
- 1- Pollution et climat = premières menaces de santé publique
- 2- Lutter contre pollution et GDS = co bénéfiques santé
- 3- Hôpital = gros pollueur gains environnementaux faciles

Pollution
9-13 millions de
morts
1^{er} facteur de
risque
environnemental
de décès

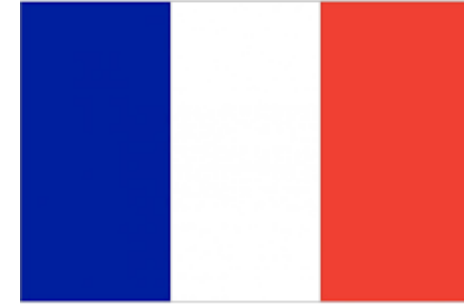
Review > Lancet. 2018 Feb 3;391(10119):462-512. doi: 10.1016/S0140-6736(17)32345-0.

Epub 2017 Oct 19.

The Lancet Commission on pollution and health



En France



Pollution de l'air :

PM 2,5 > seuil de l'OMS
40 000 décès/an (SPF)

EAU :

Insécurité sanitaire 10%

Changement climatique :

Chaleur = 33 000 décès (2014 à 2022
(SPF))

Pollution chimique :

269 500 décès en Europe en 2019
(OMS)

Changement climatique

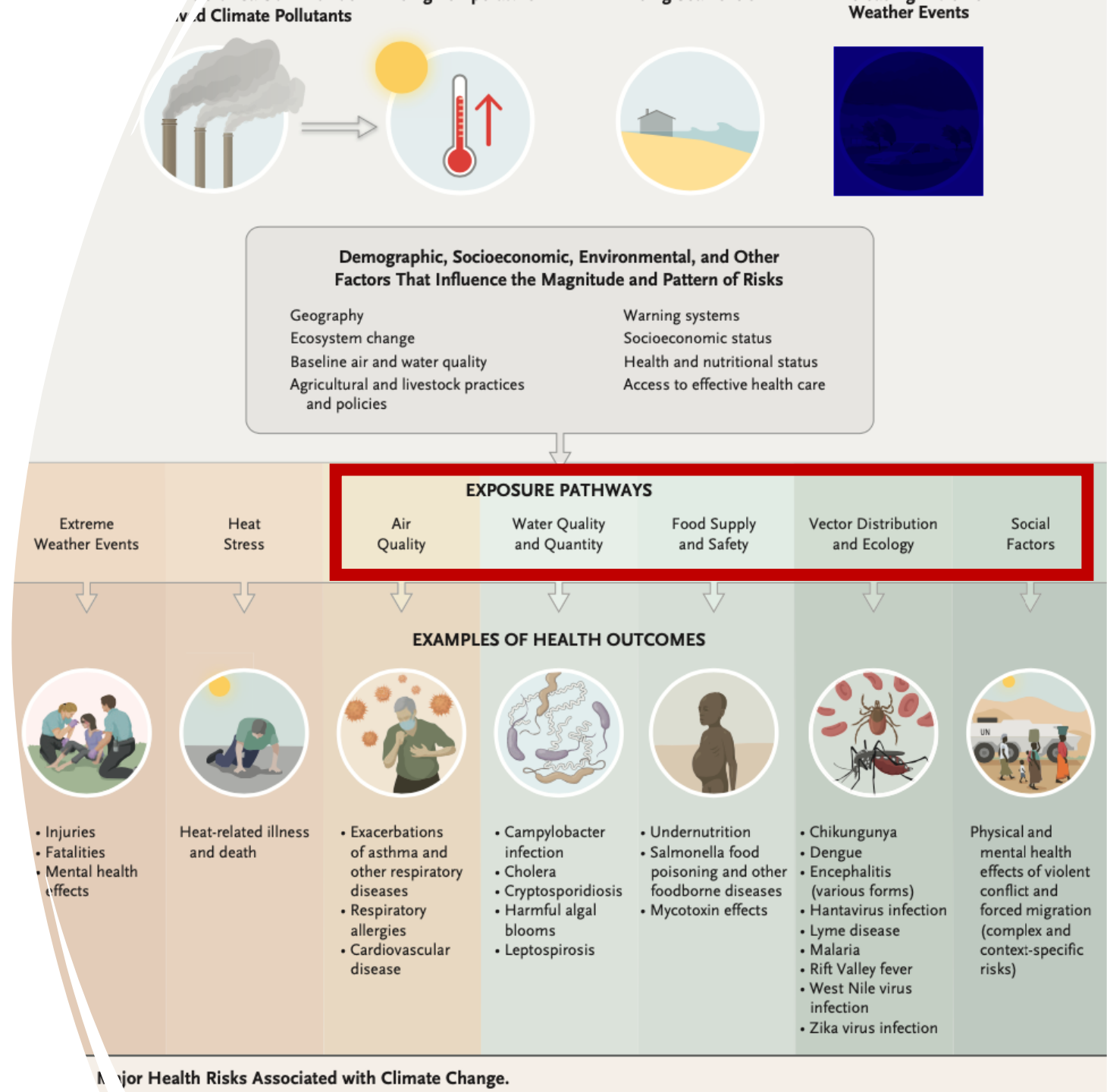
The NEW ENGLAND JOURNAL of MEDICINE

REVIEW ARTICLE

Caren G. Solomon, M.D., M.P.H., *Editor*

The Imperative for Climate Action to Protect Health

Andy Haines, M.D., and Kristie Ebi, M.P.H., Ph.D.



Major Health Risks Associated with Climate Change.

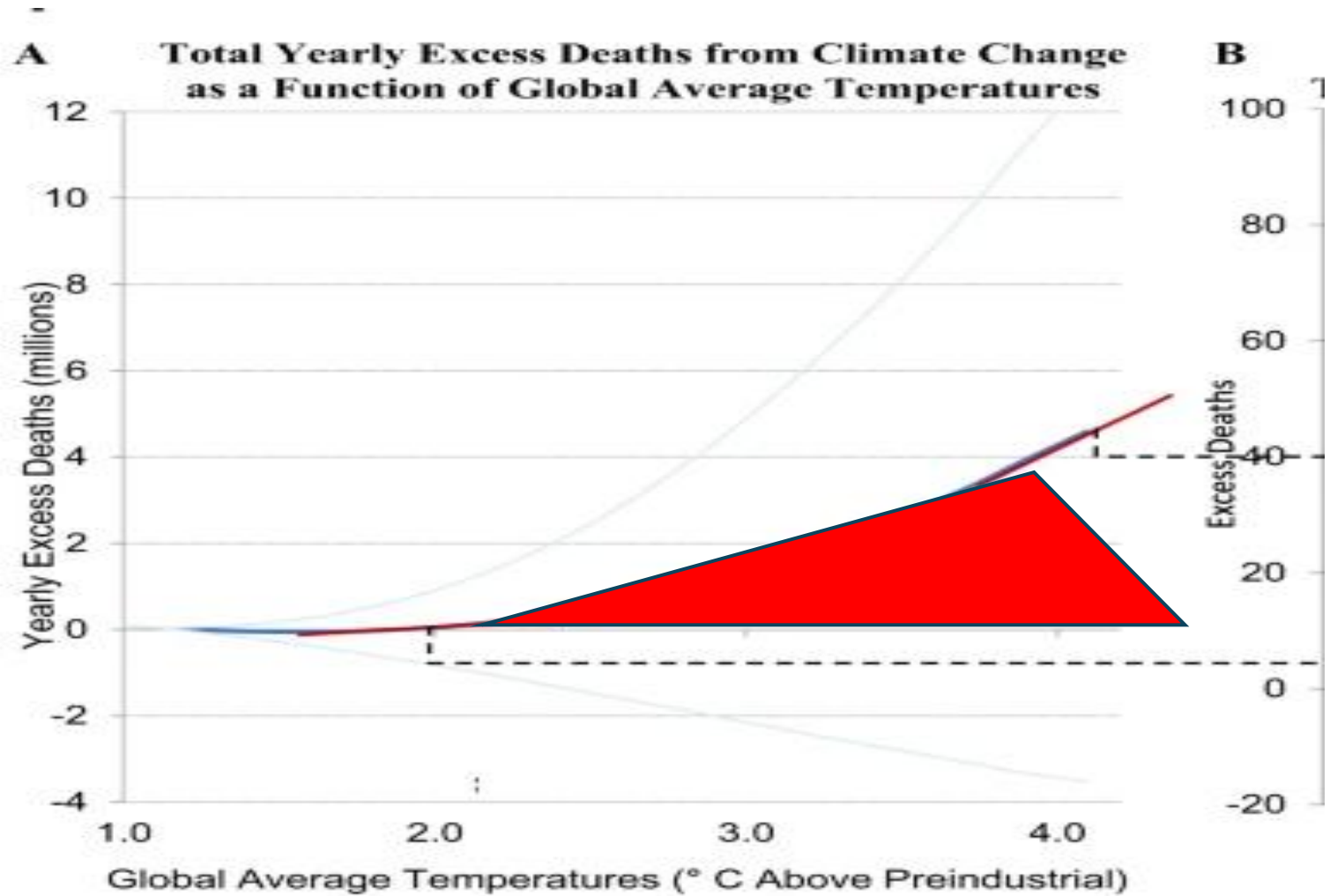
The mortality cost of carbon

[R. Daniel Bressler](#) 

[Nature Communications](#) 12, Article number: 4467 (2021) | [Cite this article](#)

1 mort prématurée (2020-2100) / 4434 tonnes

1 tonnes = 258 Dollars de coût social

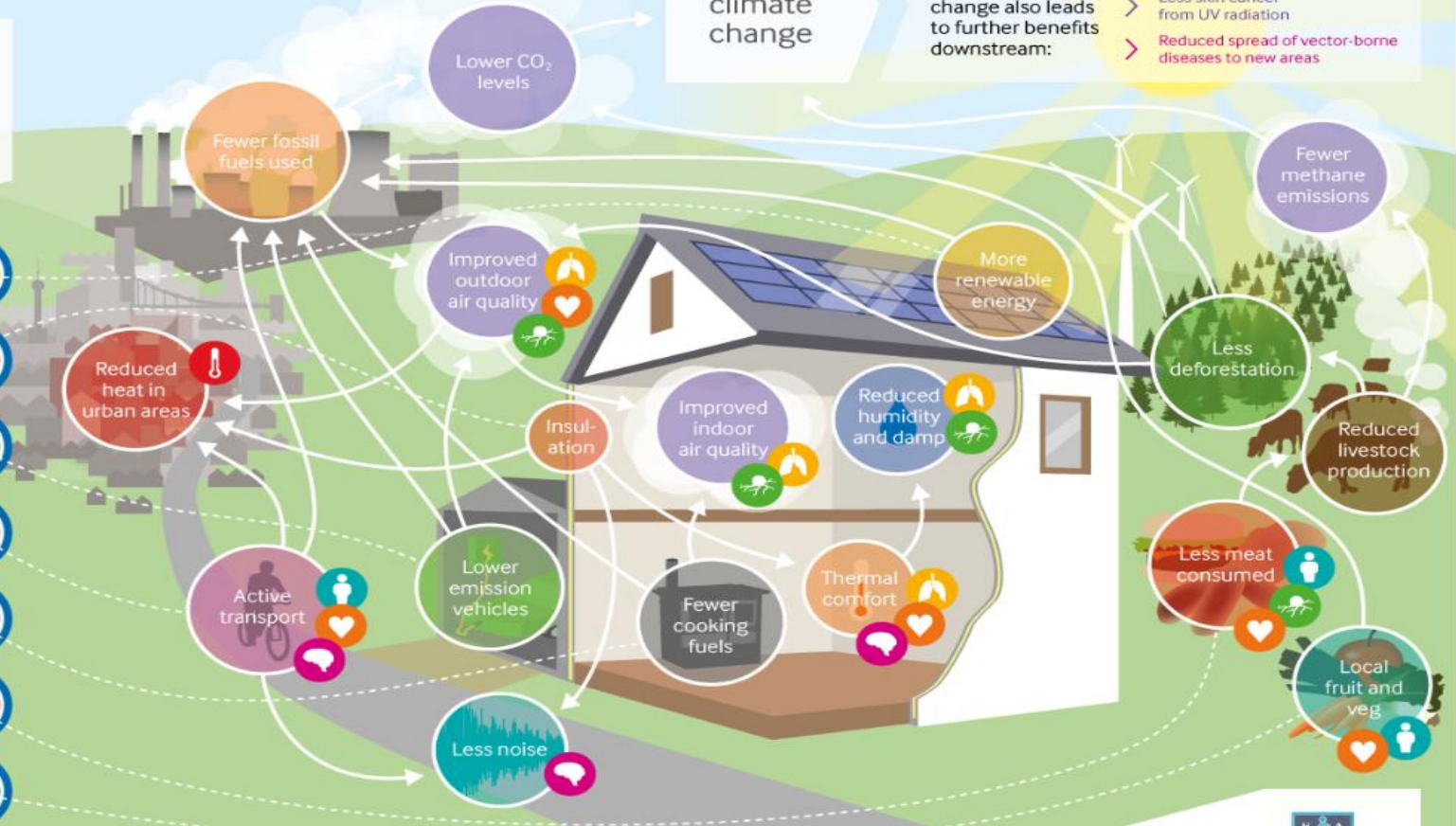


Health and climate: co-benefits

Example interventions

These interventions have benefits both for health and for reducing climate change (also known as *mitigation*)

- Produce more renewable energy
- Improve insulation in homes
- Encourage use of lower emission vehicles
- Promote active transport
- Reduce solid fuels used for cooking
- Less food from animal sources
- Encourage locally produced fruit and veg



Health benefits	Better mental health	Fewer deaths from extreme heat	Less cardiovascular disease	Less respiratory disease	Lower rates of cancer	Lower rates of obesity

Designed by: Will Stahl-Timmins

 Content: Nick Watts

 Thanks to: Soledad Cuevas, Duncan Jarvies, John Waring

Priorité de santé publique

This Issue

Views **483** | Citations **0** | Altmetric **2**

Editorial



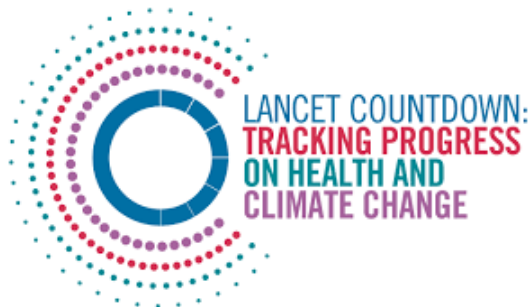
October 25, 2023

Time to Treat the Climate and Nature Crisis as One Indivisible Global Health Emergency

Kamran Abbasi¹; Parveen Ali²; Virginia Barbour³; [et al](#)

[» Author Affiliations](#) | [Article Information](#)

JAMA Health Forum. 2023;4(10):e234347. doi:10.1001/jamahealthforum.2023.4347



The NEW ENGLAND
JOURNAL of MEDICINE

JAMA[®]
The Journal of the American Medical Association

Paradoxe : hôpital = pollution

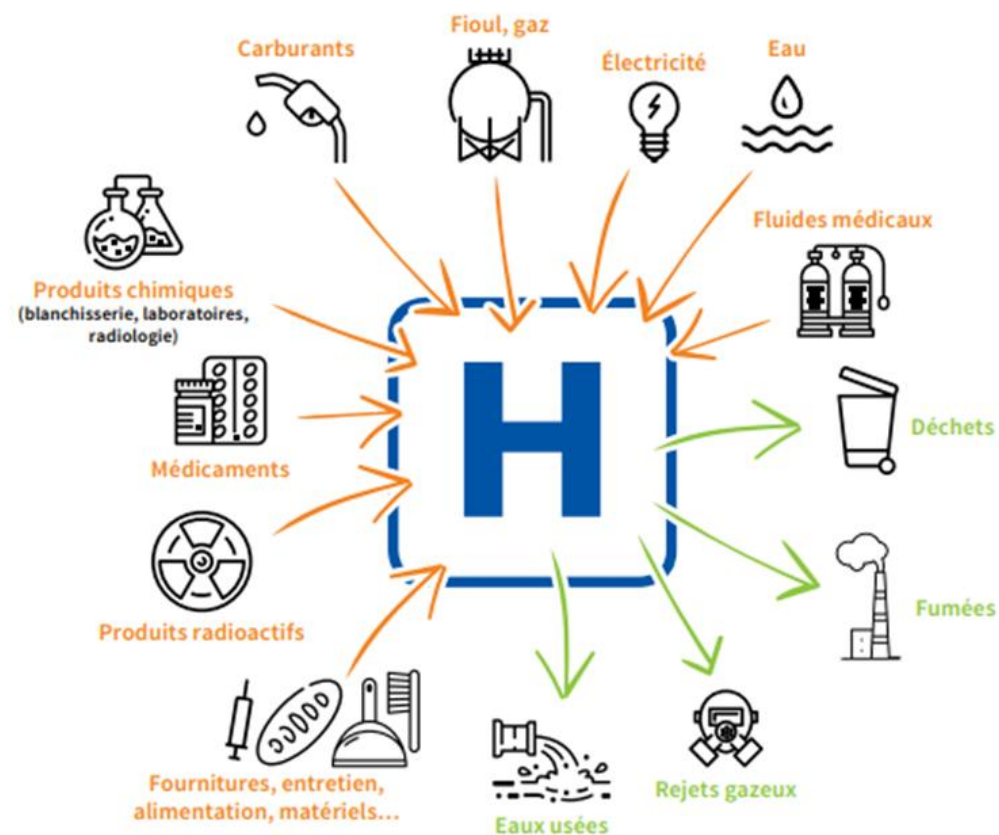
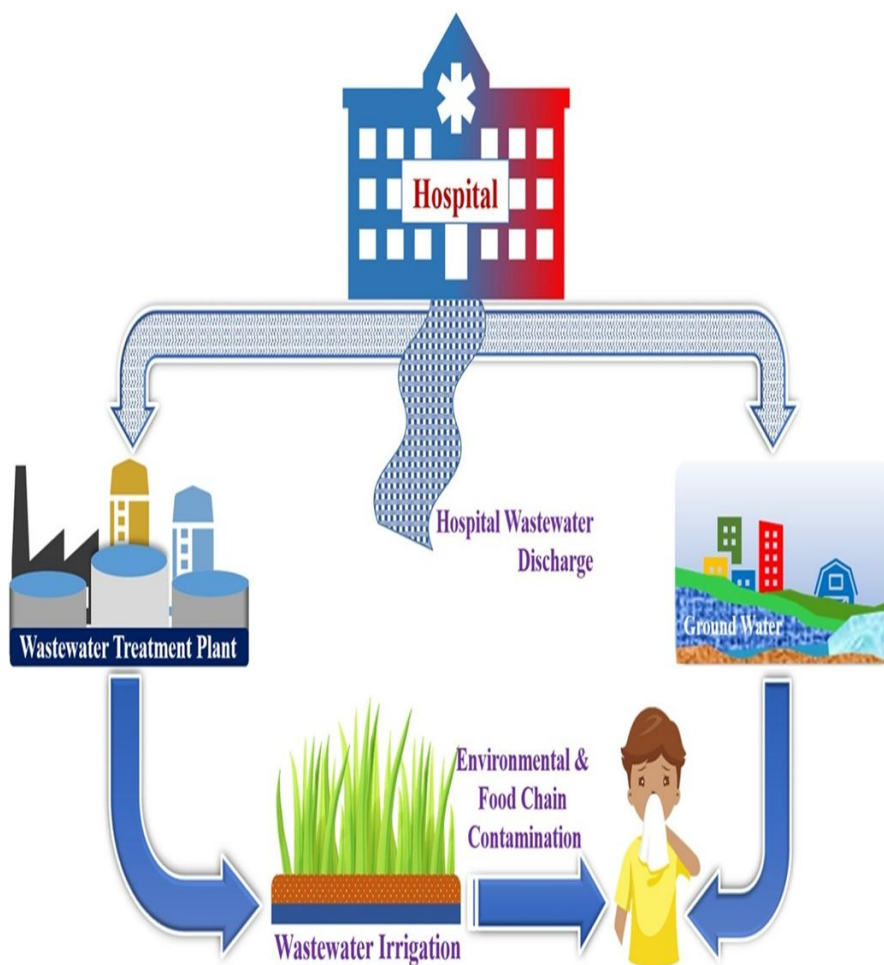
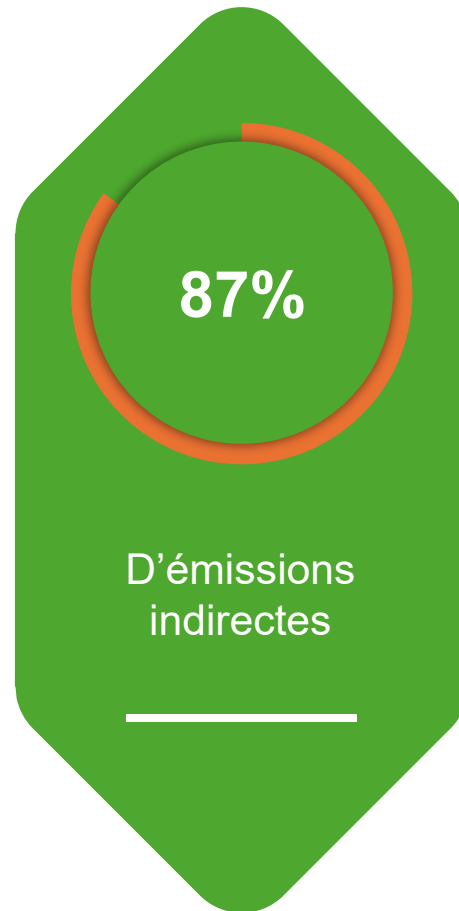


Figure 3: Aperçu des flux liés aux établissements de santé et médico-sociaux
Source: FHF

Hôpital = CO2

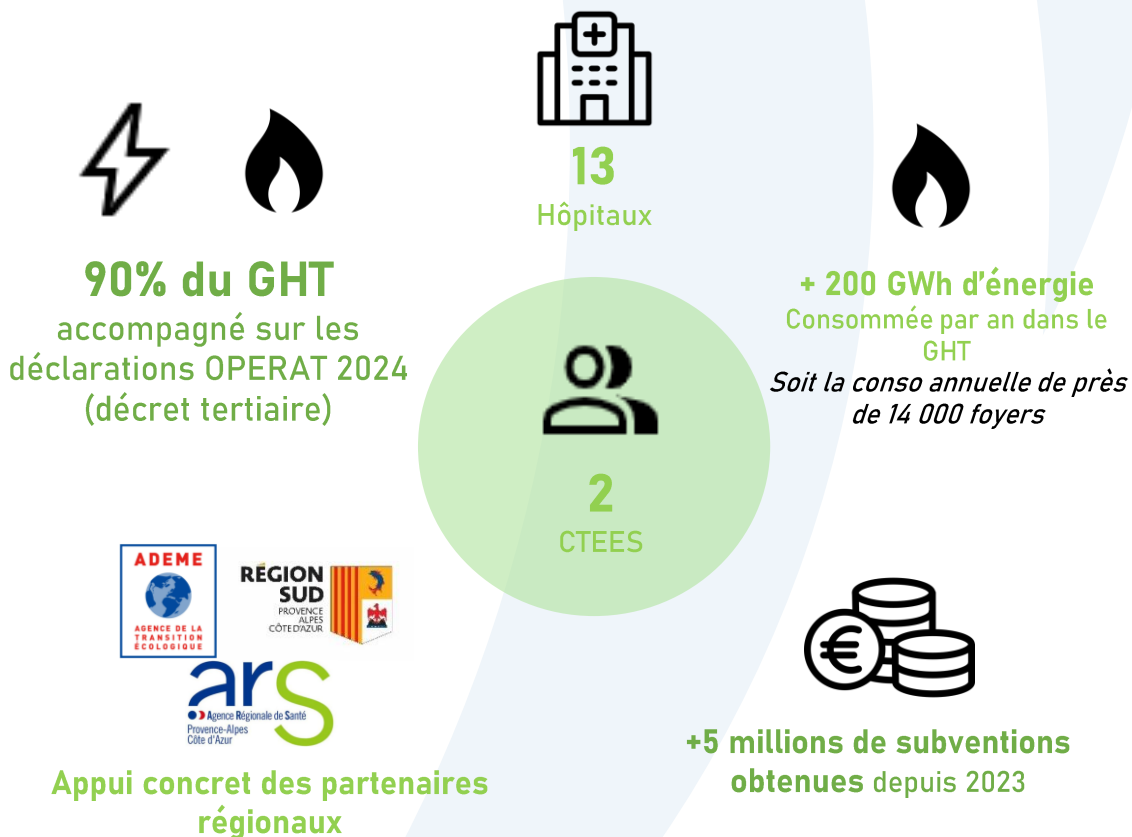
Empreinte carbone du secteur de la santé estimée à **49 MtCO₂eq**

Les Chiffres



Présentation du dispositif des CTEES*

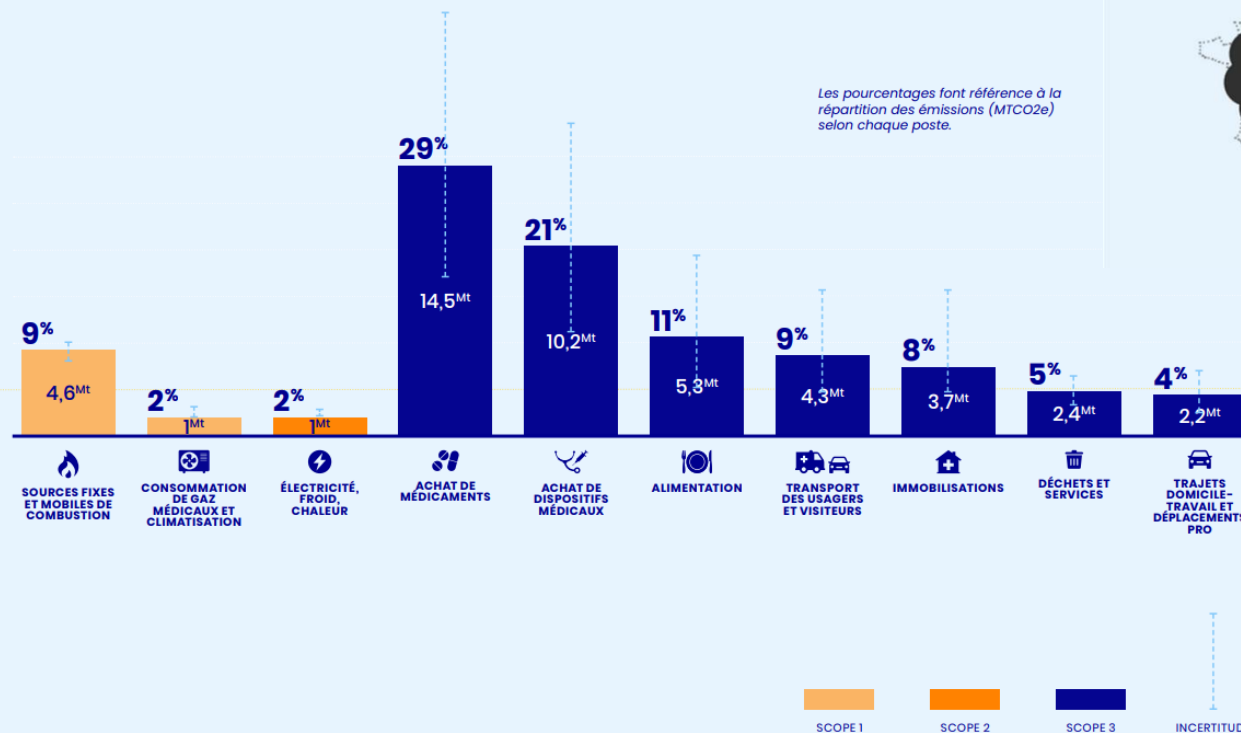
- ✓ 2 CTEES sur le GHT Provence (13)
- ✓ Thématiques couvertes:
 - Energie & ressource en eau
 - Eco- conception des soins
 - Mobilité
 - Carbone
 - Déchets
- ✓ Expertises sollicitées:
 - Accompagnement projet (contractuel et technique)
 - Respect réglementation (décret tertiaire, BEGES autres)
 - Recherche de financements et subventions
 - Mise en place et suivi de plan d'actions TE
 - Animation d'ateliers de sensibilisation



*CTEES : Conseiller en Transition Energétique et Ecologique en Santé

Les impacts du secteur de la santé en termes de GES

Répartition des émissions de gaz à effet de serre du secteur de la santé (MtCO₂e)



Les principaux résultats

L'empreinte carbone du secteur de la santé est estimée en moyenne à

49
MtCO₂e_q
(20% d'incertitudes)

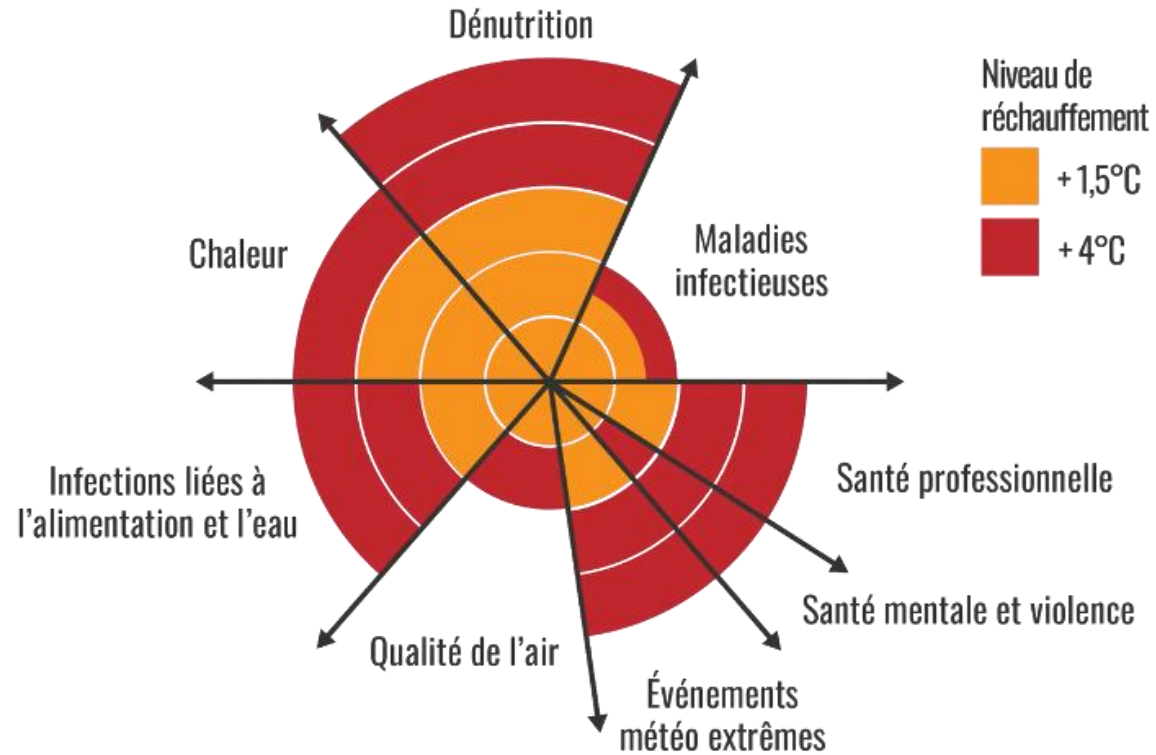
...soit **8%** de l'empreinte nationale

L'achat des médicaments et des dispositifs médicaux représente **50%** des GES

plus de **85%** d'émissions indirectes

Interractions climat / santé

...



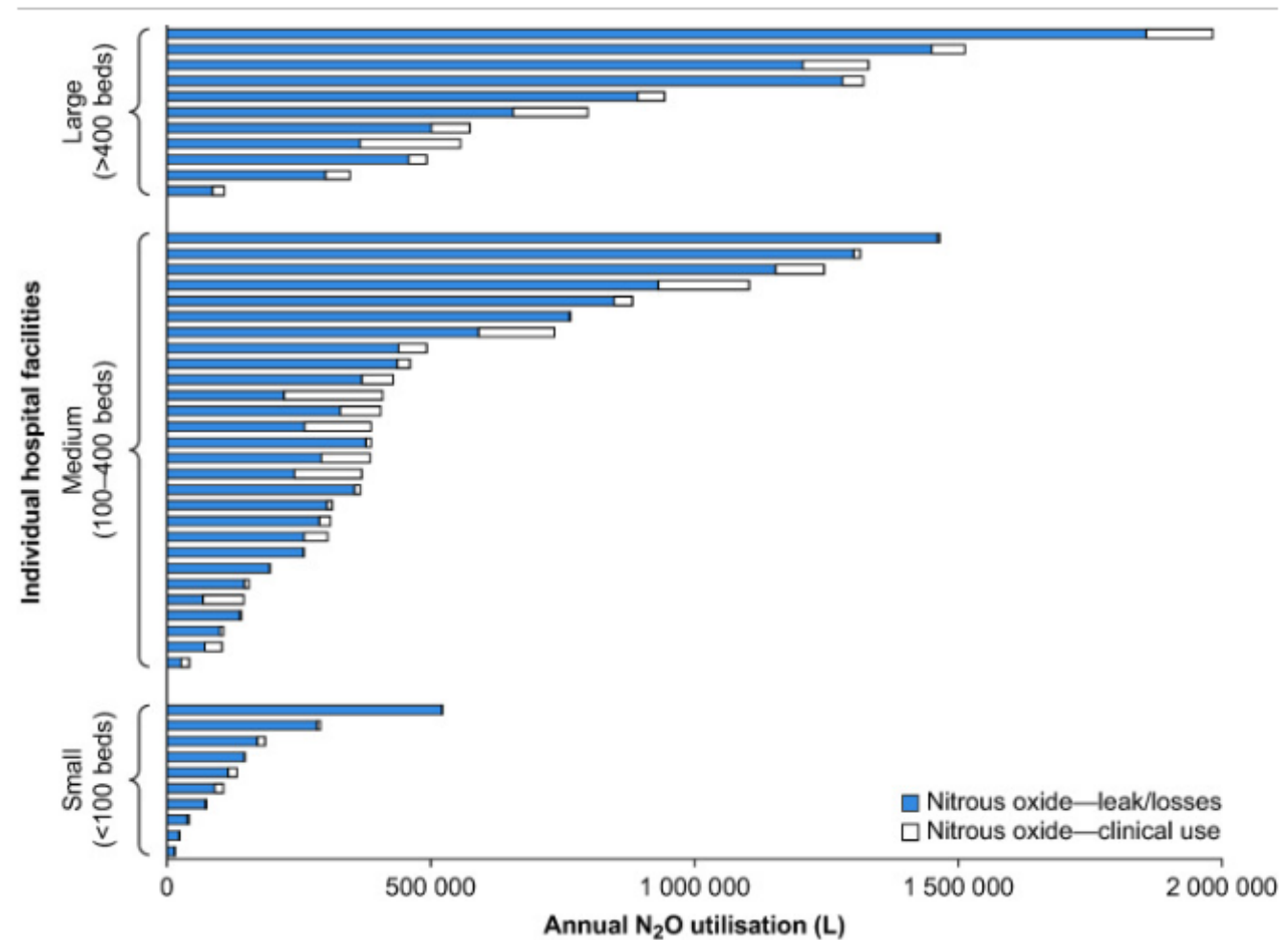
Garantir une offre de soin durable

Source : RE5 du GIEC - GT2 (2014) - Lecture du graphique : plus on s'éloigne du centre, plus les risques sont élevés.

L'exemple des gaz hallogénés: le constat

Installations murales de protoxyde d'azote =

- Des fuites dans **100% des cas** selon [Chesebro, Brian B. et al.](#)
- [Mitigating the systemic loss of nitrous oxide: a narrative review and data-driven practice analysis](#)



Appel à sa suppression

La **Fédération Hospitalière de France (FHF)** appelle à l'arrêt définitif des réseaux de protoxyde d'azote (N₂O) dans les hôpitaux, et à l'interruption immédiate de leur approvisionnement.

Déjà défendue dans ses propositions n°19 et 28 publiées en novembre 2023^[1], et reprise par la **Feuille de route Planification écologique du système de santé (PESS)**^[2], cette décision s'appuie sur les recommandations de la **Société Française d'Anesthésie-Réanimation (SFAR)** ainsi que sur des données scientifiques récentes démontrant l'impact environnemental considérable de ces réseaux



Conclusion

:



Pollution et climat = menaces de santé publique

Lutte contre changement climatique = co bénéfiques santé

Hôpital = pollution

Role des CTTS et de l'eco conception des soins

Retrouvez tous les éléments sur le site connaissance du territoire

<https://connaissance-territoire.maregionsud.fr/la-planification-ecologique-en-region-provence-alpes-cote-dazur>



Inscription à l'infolettre



Rechercher

AVENIR DE NOS TERRITOIRES : LE SRADDET ▾ CONNAISSANCE DU TERRITOIRE : LA PLATEFORME ▾

Vous êtes ici : [Accueil](#) > La planification écologique en région Provence-Alpes-Côte d'Azur

Partager cette page [f](#) [t](#) [in](#) [e](#) [p](#)

La planification écologique en région Provence-Alpes-Côte d'Azur

Engagez-vous !

Plaquette synthétique
de la 2e Cop régionale
(pdf - 7.87 Mi)

Le 27 novembre 2023, la Conférence des Parties (COP) de la planification écologique pour la région Provence-Alpes-Côte d'Azur était lancée en présence de Christophe Béchu, Ministre de la Transition écologique et de la Cohésion des territoires, Sabrina Agresti-Roubache, Secrétaire d'État en charge de la citoyenneté et de la ville et Antoine Peillon, Secrétaire général à la Planification écologique, par Renaud Muselier, président de la Région Provence-Alpes-Côte d'Azur et Christophe Mirmand, préfet de région. Depuis, la démarche progresse activement.

L'ensemble des travaux menés lors de la territorialisation de la planification écologique viendra nourrir un plan de transformation régional écologique et énergétique. C'est un outil qui se veut opérationnel et dynamique. Il prendra la forme d'une feuille de route pour l'ensemble des acteurs du territoire, précisant les objectifs à atteindre en 2030, en 2040 et à 2050, et les actions mises en œuvre et à mettre en œuvre pour y parvenir.