

AtmoSud

Inspirer un air meilleur



LES INDICATEURS AIR CLIMAT ÉNERGIE

Webinaire

LES INDICATEURS DE LA TRANSITION ECOLOGIQUE

Construire une connaissance partagée en faveur de l'adaptation des territoires régionaux
le 28 mai 2026

Intervenant(s) :

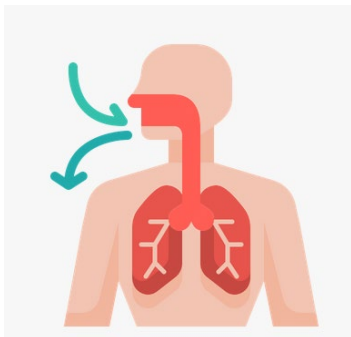
 Maïthé ROSIER

 Action territoriale

 06 15 90 10 49

 maithe.rosier@atmosud.org

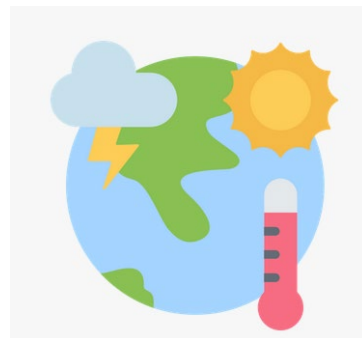
ENJEUX DES INDICATEURS AIR CLIMAT ENERGIE?



Nous respirons **15 000 litres d'air par jour**

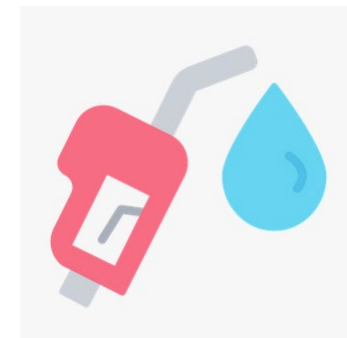
40 000 décès/an

En France attribuables à une exposition de la population aux PM2,5



Le climat influence notre quotidien (chaleur, sécheresses, événements extrêmes)

Franchissement du seuil d'augmentation des températures de 1.5°C.



L'énergie est au cœur de nos modes de vie (chauffage, transport, logement)

82% de la consommation d'énergie dans le monde est basée sur les combustibles fossiles (pétrole, gaz, charbon)

→ Impacts directs sur notre santé, notre environnement et notre économie

→ Interdépendance, « One Health »

L'INTERDÉPENDANCE...

Changement climatique

Modification durable du climat au niveau mondial par l'augmentation des GES dans l'atmosphère, due aux activités humaines

Impact global

Pollution de l'air

Ensemble de polluants dans l'air liés aux activités humaines, conséquences néfastes pour la santé et les écosystèmes

Impact local

GES

Polluants

Consommation d'énergie

Combustion de charbon, pétrole, gaz notamment

(principale source d'émission de polluants et de GES)

Exemple: Transport routier:

Air → émissions de NO₂, particules

Climat → émissions de CO₂

Énergie → consommation de carburant

👉 **Un même geste = plusieurs impacts**

SUIVRE ET ÉVALUER... PAR RAPPORT À QUOI?

- Objectifs Règlementaires
- Objectifs Recommandés
- Objectifs Volontaires

Exemples:

Pilotage des politiques publiques (SNBC, PREPA, PPE, SRADDET, PCAET, PPA....)

Suivi des engagements nationaux et européens

Aide à la décision et évaluation des actions

Valoriser les initiatives

Information du public

QUELS INDICATEURS SUR L'AIR?

- **Concentrations moyennes annuelles** des polluants réglementés
- **Exposition des populations** à ces polluants sur l'année
- **Tendance des émissions** de polluants sur une période donnée

Par rapport

→ Valeurs Limites Règlementaires Annuelles, recommandations de l'OMS (concentrations et pop exposées)

→ Objectifs des grands plans pour les émissions

QUELS INDICATEURS SUR L'AIR?

SEUILS RECOMMANDÉS ET RÉGLEMENTAIRES

Polluants	Valeur Limite européenne 2010 (en $\mu\text{g}/\text{m}^3/\text{an}$)	Valeur Limite européenne 2030 (en $\mu\text{g}/\text{m}^3/\text{an}$)	Ligne Directrice de l'OMS (en $\mu\text{g}/\text{m}^3/\text{an}$)
NO ₂	40	20	10
PM10	40	20	15
PM2.5	25	10	5
O ₃			60(en $\mu\text{g}/\text{m}^3$ en pic saisonnier)

OBJECTIFS PREPA

	Années 2025 à 2029	A partir de 2030
Oxydes d'azote (NO _x)	-60 %	-69 %
Particules fines (PM2.5)	-42 %	-57 %
Dioxyde de soufre (SO ₂)	-66 %	-77 %
Composés organiques volatils autres que le méthane (COVNM)	-47 %	-52 %
Ammoniac (NH ₃)	-8 %	-13 %

OBJECTIFS SRADDET

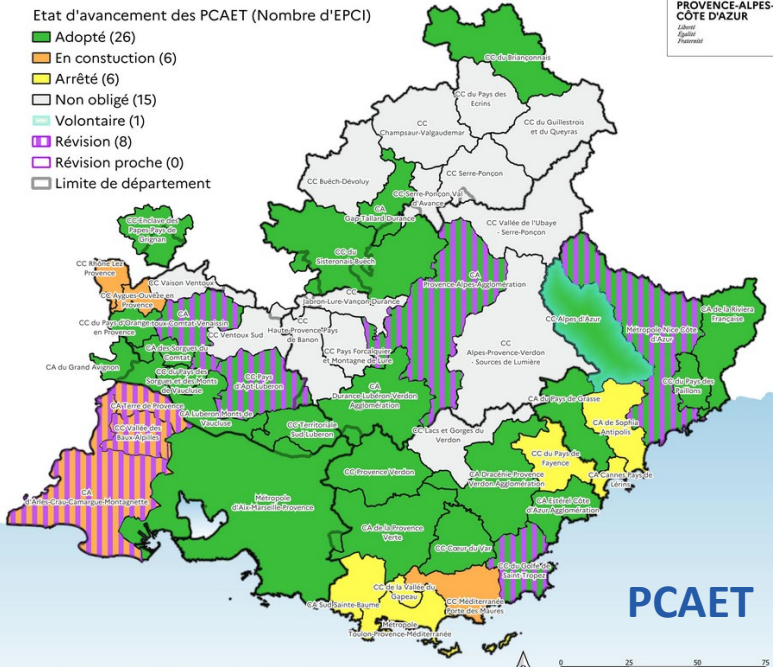
	2023	2025	2030
Oxydes d'azote (NO _x)	-54 %	-56 %	-58 %
Particules fines (PM10)	-35 %	-40 %	-47 %
Particules fines (PM2.5)	-40 %	-46 %	-55 %
Composés organiques volatils autres que le méthane (COVNM)	-26 %	-31 %	-37 %

Plan Climat Air Energie Territorial (PCAET) de la Région PACA - Janvier 2026



Etat d'avancement des PCAET (Nombre d'EPCI)

- Adopté (26)
- En construction (6)
- Arrêté (6)
- Non obligé (15)
- Volontaire (1)
- Révision (8)
- Révision proche (0)
- Limite de département



PCAET



Guide d'accompagnement à la mise en œuvre de la surveillance réglementaire de la qualité de l'air intérieur dans certains établissements recevant du public

- les établissements d'accueil collectif d'enfants de moins de 6 ans ;
- les accueils de loisirs extrascolaires ou périscolaires pour mineurs ;
- les établissements d'enseignement ou de formation professionnelle du 1^{er} et du 2nd degré.

Février 2023



QUELS INDICATEURS SUR LE CLIMAT?

→ Tonnes CO₂ eq émis par an

→ Tonnes de CO₂ séquestrées par an

→ Neutralité carbone (%age de GES séquestrés / émissions totales)

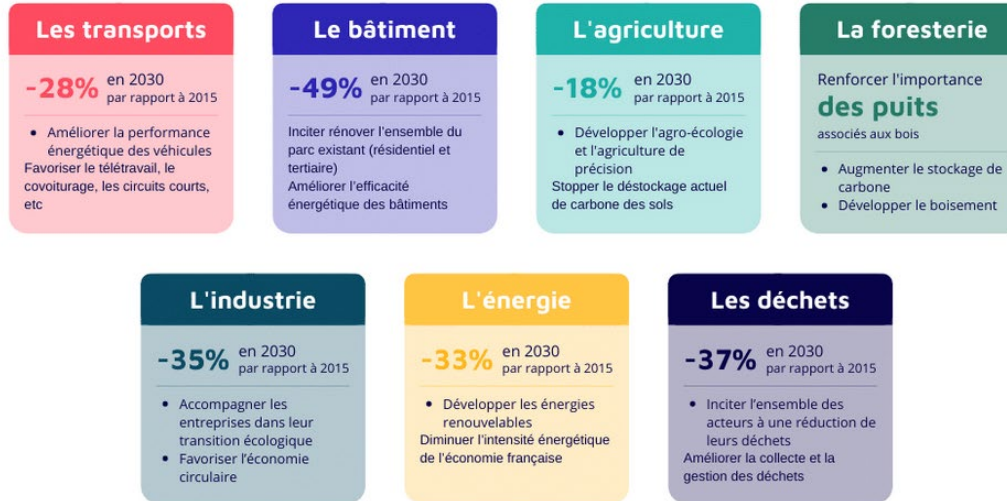
→ Répartition sectorielle des émissions

Par rapport

→ Objectifs fixés par les différents plans nationaux et régionaux

QUELS INDICATEURS SUR LE CLIMAT?

SNBC = OBJECTIF NEUTRALITÉ CARBONE EN 2050



Les orientations sectorielles de la SNBC : objectifs et recommandations

OBJECTIFS SRADDET

Objectifs SRADDET /2012	2023	2030	2050
Emissions GES	-19%	-27%	-75%

QUELS INDICATEURS POUR L'ENERGIE?

→ **Consommation d'énergie** ou sobriété énergétique

→ **Production d'énergie renouvelable**

→ **Indépendance énergétique** (consommation couverte par la production d'EnR)

→ **Développement de filières EnR**

Par rapport

→ Objectifs fixés par les différents plans nationaux et régionaux

QUELS INDICATEURS POUR L'ENERGIE?

PPE : Programmation Pluriannuelle de l'Énergie

Objectifs:

- Réduire la consommation (sobriété + efficacité énergétique)
- Diversifier le mix énergétique: développement des EnR, réduction du nucléaire, réduction des énergies fossiles

OBJECTIFS SRADDET

Objectifs SRADDET /2012	2023	2030	2050
Consommation finale	-9%	-15%	-30%

LA SURVEILLANCE DE LA QUALITÉ DE L'AIR

AtmoSud, c'est :

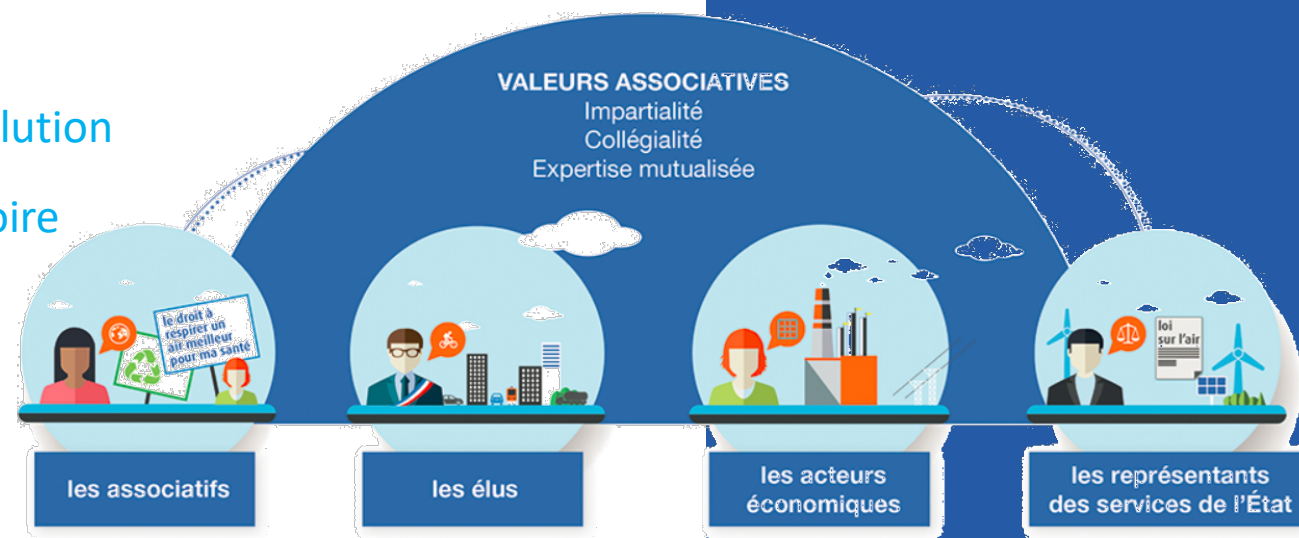
- **L'observatoire agréé** par le Ministère en charge de l'environnement pour surveiller la qualité de l'air de leur région.
- **Une des 19 Associations Agréées de Surveillance de la Qualité de l'Air** intégrée dans la Fédération nationale Atmo France
- **Une gouvernance collégiale et des financements diversifiés** qui garantissent son indépendance

Objectifs

1. Surveiller et évaluer l'exposition des populations à la pollution
2. Informer, sensibiliser, accompagner les acteurs du territoire
3. Participer à la recherche et à l'innovation

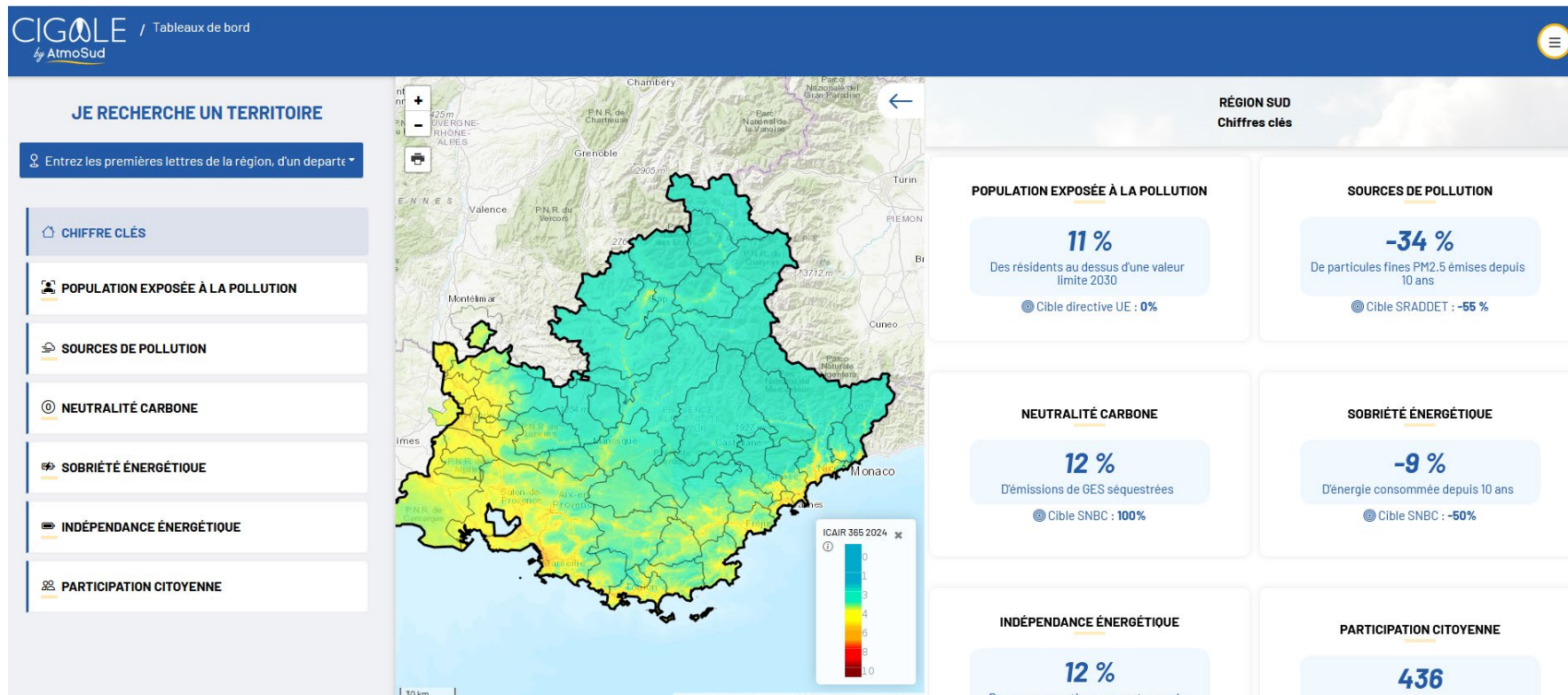


Chaque collège dispose d'un poids égal en termes de pouvoir de décision.



AtmoSud =

- Récupération de données primaires et d'activités
- Traitement de la donnée, jusqu'à faire du « sur mesure », pour avoir aussi bien une information MACRO que MICRO, et création d'indicateurs spécifiques



Présenté par : Maïthé Rosier
Coordonnées :

 06 15 90 10 49

 maithe.rosier@atmosud.org

 [Consulter le site web AtmoSud](#)



Merci de votre attention