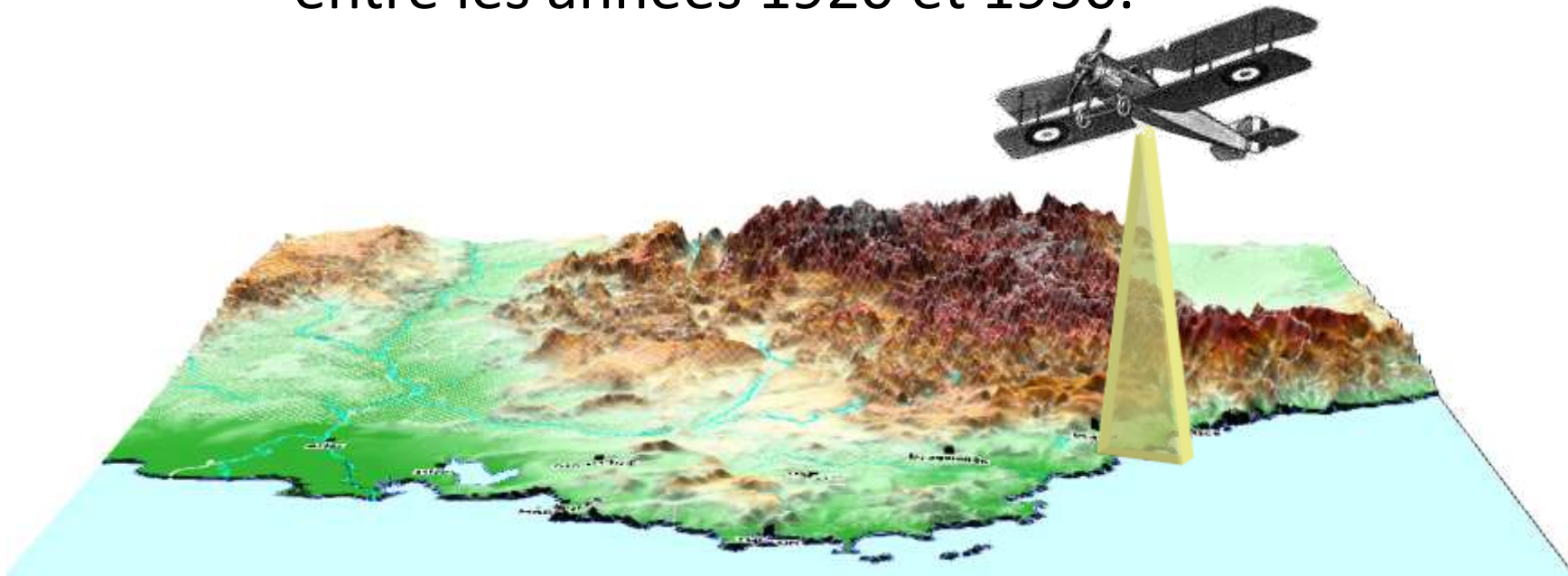


**TRAITEMENT
DES PHOTOGRAPHIES AERIENNES
VERTICALES
ANCIENNES (1922-1955)
DISPONIBLES A L'IFREMER
SUR LE LITTORAL
DE LA REGION
PROVENCE-ALPES-COTE D'AZUR**

Le centre IFREMER de Brest a découvert
qu'il détenait dans ses archives
un ensemble de missions aériennes verticales
sur le littoral français réalisées par l'aéronavale
entre les années 1920 et 1950.

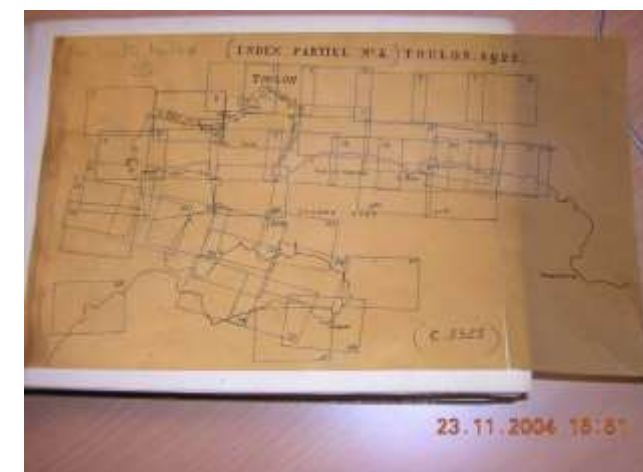
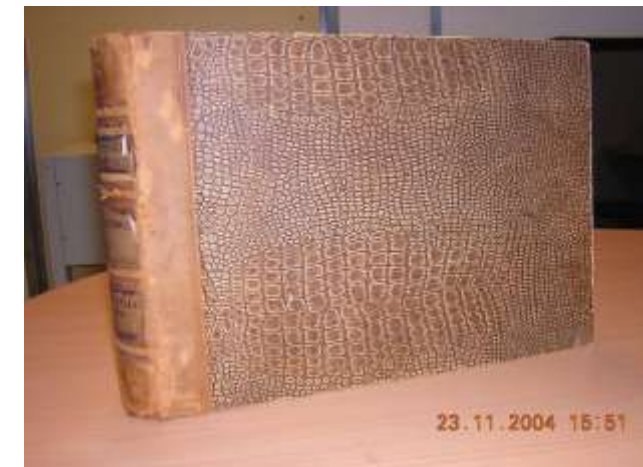


L'intérêt de ces photos est immense,
tant d'un point de vue patrimonial
que de celui des aménageurs.
La Région Provence-Alpes-Côte d'Azur
et l'IFREMER
ont entamé des démarches en vue
de sauvegarder ce fonds et
d'en permettre la diffusion la plus large.
Un partenariat a été institué par convention
lors de la Commission Permanente
du 31 mars 2006.

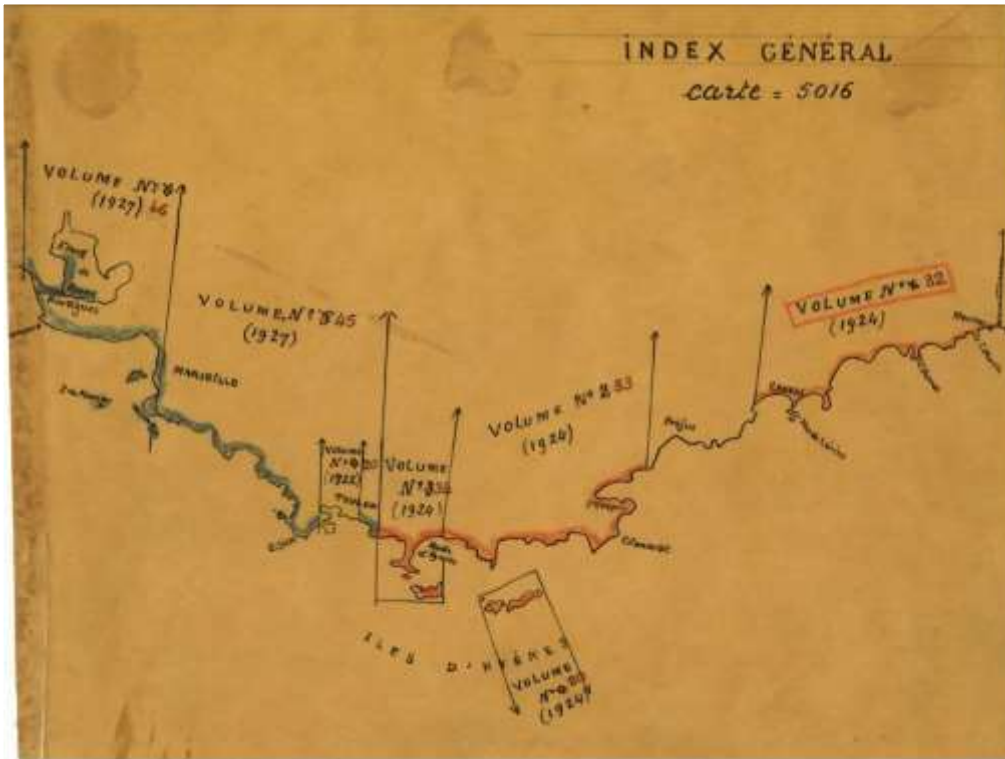
Certaines photos sont
rangées en vrac et
non cataloguées.
Elles font l'objet d'un
inventaire.



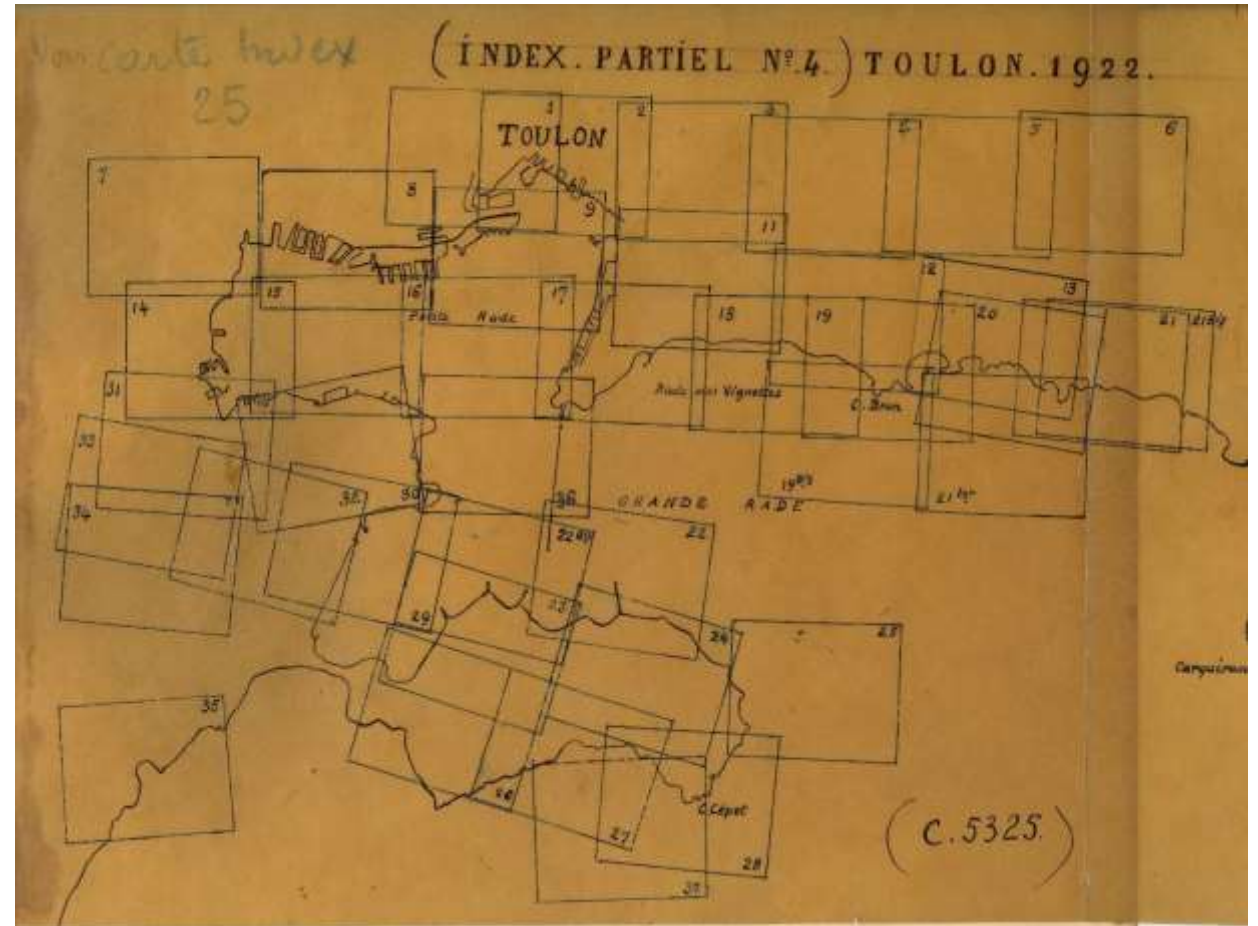
D'autres photos sont rangées en albums et accompagnées de leur index.
Elles sont immédiatement exploitables.



Index partiel



Index général





Ronde de Toulon - 1922 - n° 2 - Basse Merse et Ville

Conseil Régional Provence-Alpes-Côte d'Azur

Direction Générale Aménagement et Développement Durable/Direction de la Biodiversité et de la Mer
Délégation Connaissance Planification Transversalité/Service Connaissance Territoriale

Le traitement de ces photos aériennes, vise à les transformer en INFORMATION GEOGRAPHIQUE intégrable dans des Systèmes d'Information Géographique, afin de pouvoir les comparer avec d'autres sources de données et les diffuser aisément.

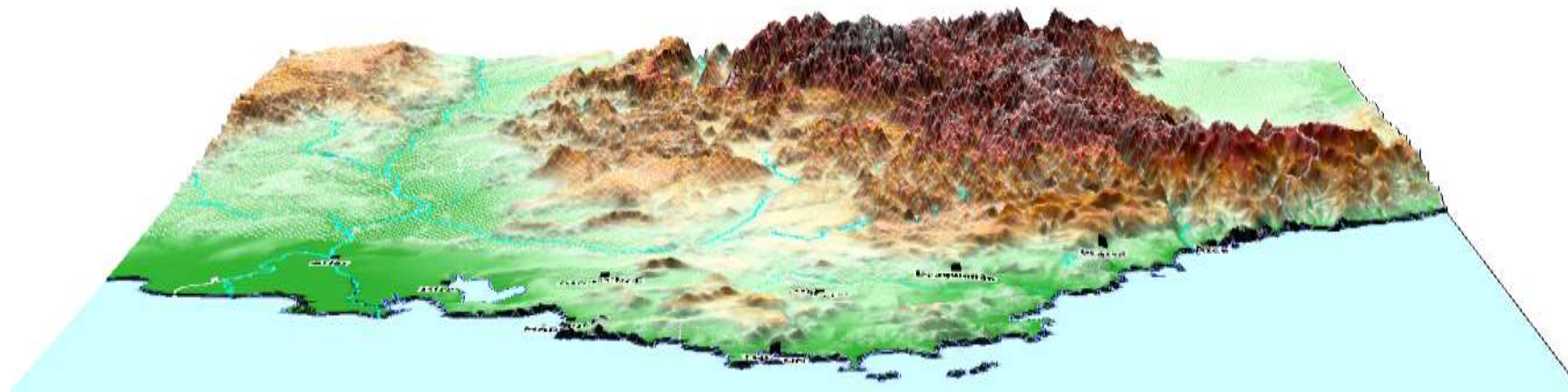
Il comprend plusieurs étapes :

- INVENTAIRE DES PHOTOS SUR LA ZONE SOUHAITEE.
- SCANNAGE EN HAUTE DEFINITION.
- GEOREFERENCMENT SUR LA BASE DE LA ®BDORTHO IGN©.
- ASSEMBLAGE DES PHOTOS GEOREFERENCEES EN MOSAIQUES CONTINUES.
- COMPRESSION DES FICHIERS.
- MISE A DISPOSITION DES MOSAIQUES SUR LE SITE DATASUD.



Le géoréférencement se fait par
redressement des photos sur la **®BDORTHO IGN©**.

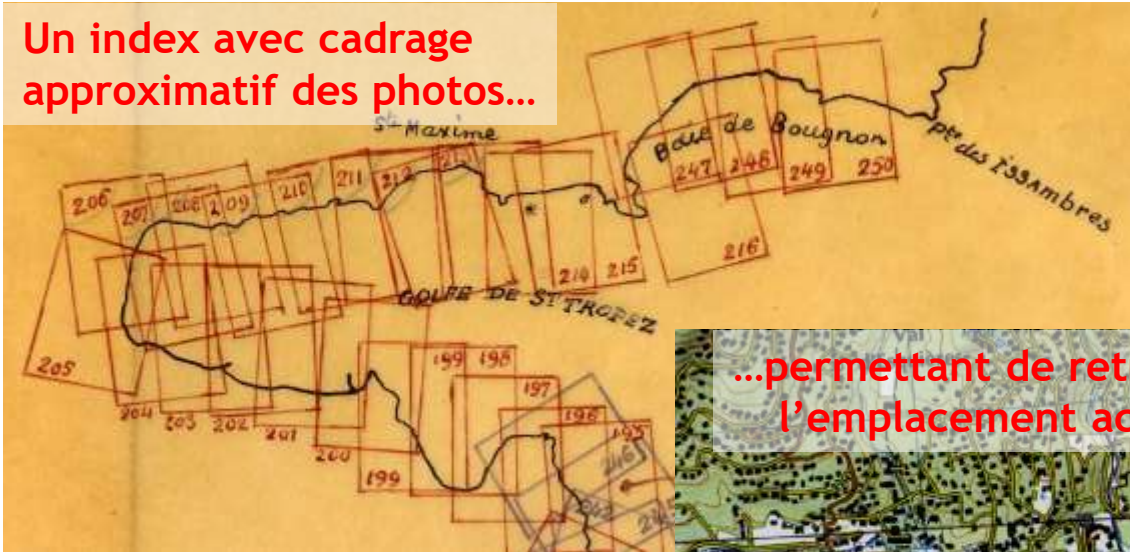
Il consiste en l'identification de points
homologues sur les images au deux dates,
pour calculer les transformations
à appliquer aux photos anciennes.



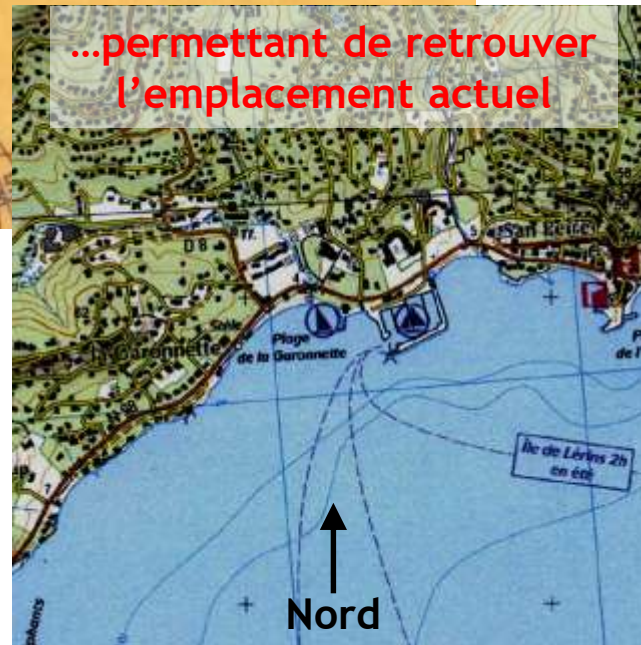
Géoréférencement et traçage des points homologues



Un index avec cadrage
approximatif des photos...



...permettant de retrouver
l'emplacement actuel



Une photo scannée
en haute définition
avec
orientation
et localisation
approximative

Géoréférencement (2) : trouver des points homologues



Région Provence-Alpes-Côte d'Azur © SHOM, IFREMER et Photothèque nationale



BD ORTHO® - © IGN PFAR 2000

Géoréférencement (2) : trouver des points homologues (détail)



Géoréférencement (3) : une image remise en géométrie et superposable

Photo originale : non orientée, non géoréférencée



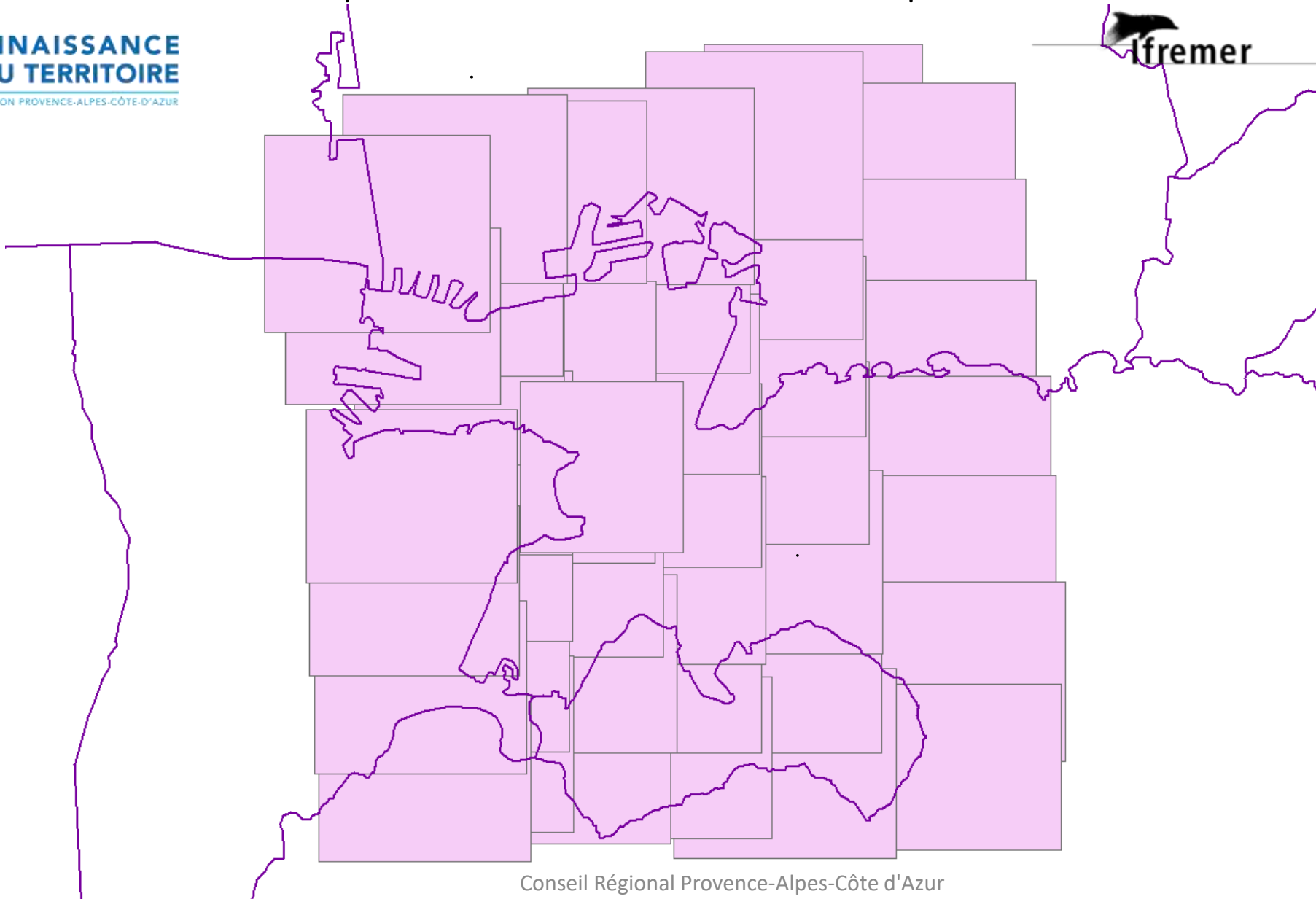
Géoréférencement (3) : une image remise en géométrie et superposable (détail)



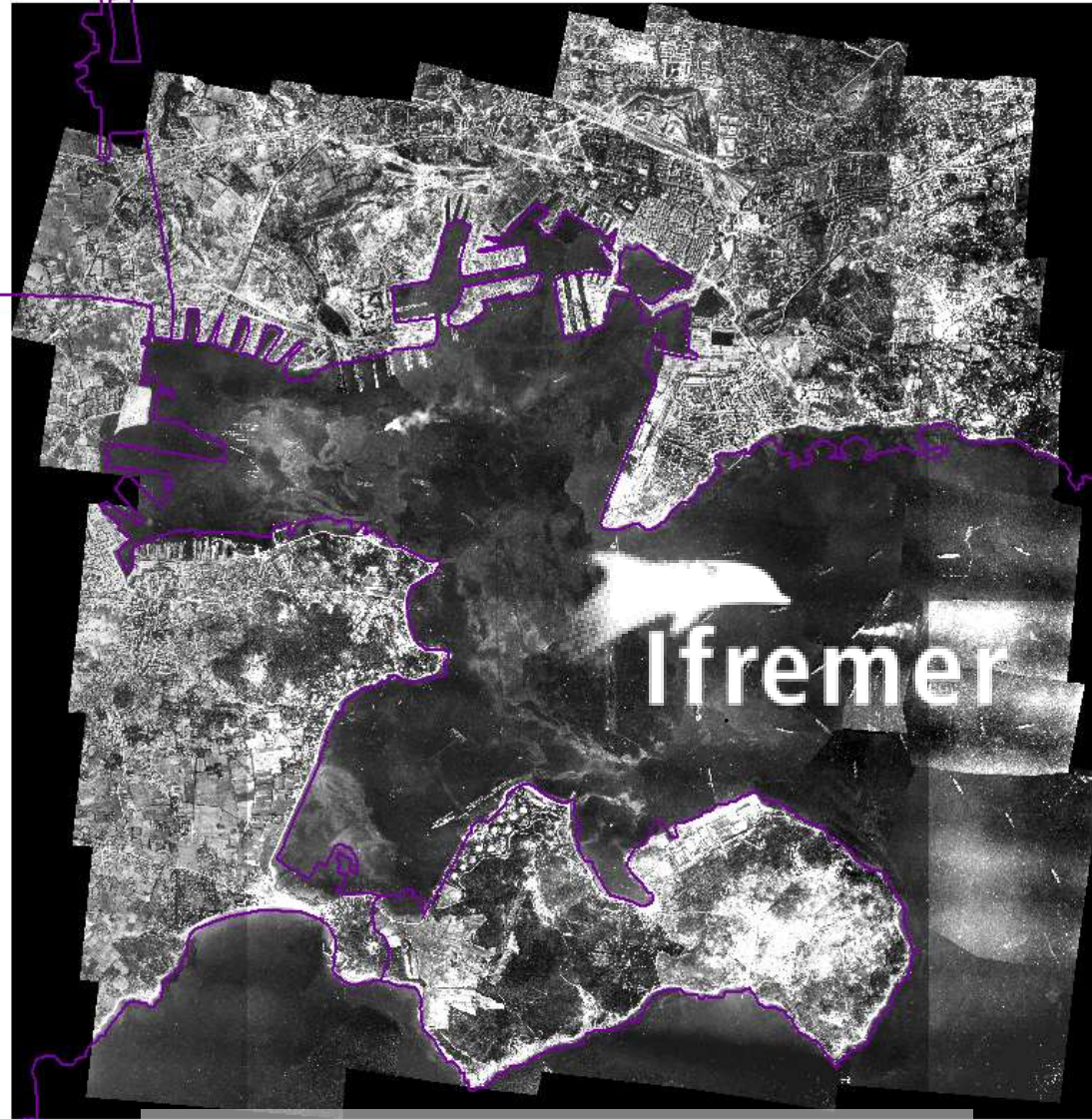
L'assemblage
des différentes photos géoréférencées
permet de constituer un continuum géographique.
C'est ce que l'on appelle
une mosaïque.



Exemple : Album 110 – Toulon 1944 – 48 photos ...



Exemple : Album 110 – Toulon 1944 – ... mosaïquées



Ifremer

Ifremer

Région Provence-Alpes-Côte d'Azur © SHOM, IFREMER et Photothèque nationale

Conseil Régional Provence-Alpes-Côte d'Azur

Direction Générale Aménagement et Développement Durable/Direction de la Biodiversité et de la Mer
Délégation Connaissance Planification Transversalité/Service Connaissance Territoriale

Exemple : Album 110 – Toulon 1944 – ... mosaïquées (détail)

